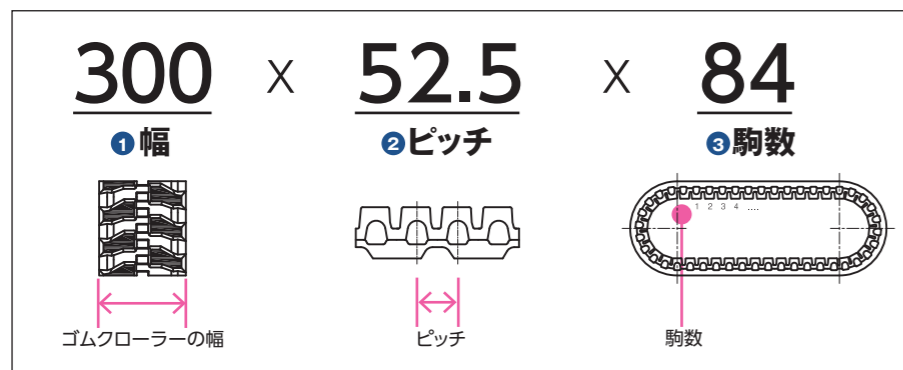


ゴムクローラーサイズの見方



●現在装着しているゴムクローラーの内側にサイズが刻印されております。万が一現在お使いの機種が不明等の理由で弊社でゴムクローラーのサイズが特定できない場合、お客様にこの刻印をご確認頂く場合がございます。サイズの刻印がない場合、純正品番が刻印されている場合がございますのでそちらをお知らせください。ゴムクローラーサイズ、純正品番の刻印がない場合は、お手数ですが上記図を参考に実測をお願いいたします。

使用上の注意点

使用上の注意事項

- ゴムクローラーを使用する前には張力を点検するとともに、規定された張力を維持してください。
- 工事現場、森林および凹凸がある道はゆっくり走行してください。これらの場所における高速走行はゴムクローラーの破損につながります。
- スプロケットとトラックローラー、フロントアイドラの磨耗状態を定期的に点検してください。異常磨耗や傷はゴムクローラーの寿命を短縮させます。
- ゴムクローラーの早期破損防止の為、アスファルト上での回転および方向転換時には半径を広くします。
- 長時間、長距離走行は避けてください。
- 作業現場が狭い時にゴムクローラーの端部分が折れ曲がる場合があります。過度に折れ曲がった状態で継続しての使用は破損の原因となります。
- ゴムクローラー・足回りの点検は機械本体の電源を切り、平らな場所で行ってください。

保管及び取り扱い方法

- 長期保管時に直射日光は避けて、室内または保護カバーをかぶせてから保管してください。
- ゴムクローラーを使用しない場合は少なくとも月に1度は回転させてください。
- ゴムクローラーを移動するときはそれに見合った運搬道具や機器を使用してください。適切な道具や機器がなく移動する場合は事故発生の恐れがあります。
- フォークリフトでゴムクローラーを運搬するときに、フォークリフトの荷揚げ部分が製品に損傷を与える場合がございますのでご注意ください。

交換方法

- ゴムクローラーの交換の際には機械を平らな場所に安定させてください。機械が固定されていないとバランスが崩れて転覆する場合があります。
- ゴムクローラーの脱着時は全ての装備がオフになっているかを確認してください。
- ゴムクローラーの交換時にスプロケットとアイドラの中心を適切に調整してください。中心が一致しない時には早期破損が生じる場合があります。
- 装着後、張力が規定された値に調整されていることを確認してください。
- ゴムクローラー交換時、パールをこのように使用する際には力の入れすぎに注意してください。

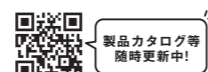
各種ゴムクローラーを取り扱っております。

油圧ショベル | キャリアダンプ | 運搬車 | 草刈機 | 除雪ロータリー | コンバイン | ブルドーザー | 高所作業車
取り扱い機種に関しましてはお気軽にお問い合わせください。

Maxis
株式会社マクシスコポレーション

ウェブサイト: <https://www.maxis.co.jp/>

Q マクシスコポレーション Click!



マクシスコポレーション公式Twitterアカウントです。
おトクな情報を発信中!
@maxis_corp

札幌営業所 TEL:011-385-1100 FAX:011-385-3777
盛岡営業所 TEL:019-637-1133 FAX:019-637-1135
仙台営業所 TEL:022-239-7591 FAX:022-239-7594
東関東営業所 TEL:029-834-8511 FAX:029-832-5600
東京営業所 TEL:03-6860-7001 FAX:03-6860-7008

名古屋営業所 TEL:052-389-3151 FAX:052-389-3153
大阪営業所 TEL:06-7663-5515 FAX:06-7663-5517
広島営業所 TEL:082-545-7666 FAX:082-243-7100
九州営業所 TEL:0942-83-2100 FAX:0942-82-7339

©Maxis Corporation All rights reserved.

Maxis の高品質な ゴムクローラー



油圧ショベル用

運搬車用

キャリアダンプ用

搭乗式除草機用

除雪機用

株式会社マクシスコポレーション

「インターロック機構」で脱輪を防ぐ

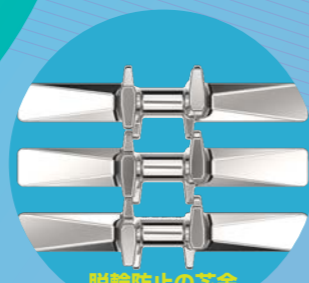
Inter lock device prevents derailment.



脱輪防止の芯金

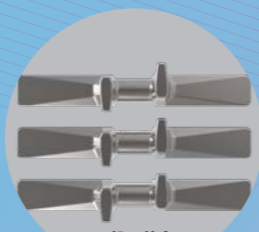
芯金と芯金との間に「インターロック機構」が設置されている為、走行時の軌道離脱を最小限に抑えます。

※インターロック機構は一部の機種のみです。



脱輪防止の芯金

芯金と芯金の間がインターロックすることで、走行時や旋回時にとなりの芯金とのずれを抑え、確実に脱輪を防止します(機種によります)。

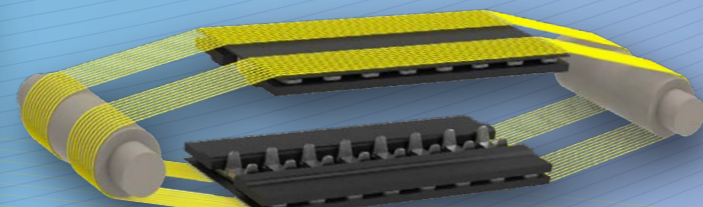
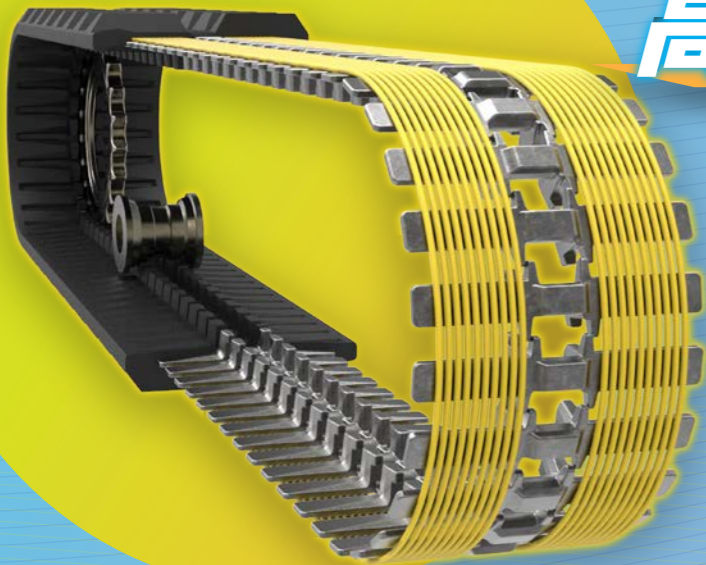


一般の芯金

芯金がそれぞれ独立しています。通常使用している一般の芯金です。

高耐久、長寿命

High durability, long life.



エンドレススチールコード

一本のスチールコードを巻いて生産するエンドレス方式。

エンドレステンション装置

エンドレススチールコードとワイヤー配列によって sprocket のかみ合いが良く、**旋回時の振動と騒音を軽減**します。エンドレススチールコードによってジョイント部の破損を無くし、従来のゴムクローラーより**耐久性が優れている**為、**長寿命を保証**します。

ラグパターン

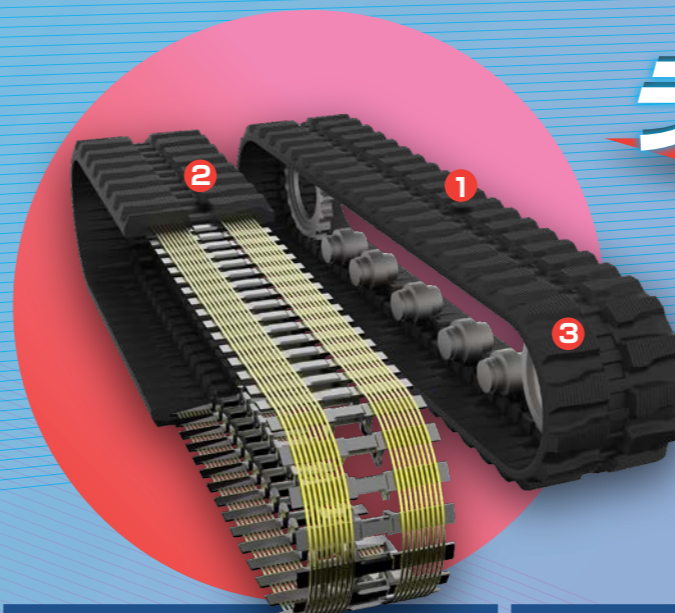
Rug pattern.

補強ゴム層

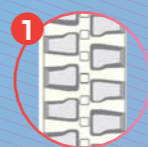
reinforced rubber layer.

特殊ゴム

special rubber.

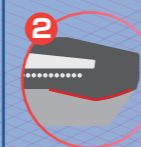


ラグパターン



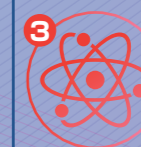
理想的なラグ配置と意匠で設計され、**優れた屈曲性と牽引力を発揮**します。

補強ゴム層



エッジ部破損を最小限にとどめるよう設計され、**芯金離脱とスチールコード切断を防止**します。

特殊ゴム



使用環境に相応するゴム物性(-40℃~+40℃)と地面の条件に**最適な特殊ゴムを使用**することによって**長寿命を保障**します。

実車テスト

test.

データに基づく品質改善

様々な路面状況での実車テストを通して多様なデータを科学的に分析しています。これにより得られたデータは製品の品質改善に用いられます。



※上記のテストは品質検証を目的としたテストであり、上記の地形での持続的な使用は製品寿命短縮の原因となります。

豊富な在庫、即納体制。

Abundant inventory, instant delivery system.

- SAPPORO
- SENDAI
- SANO
- TSUTHIURA
- NAGOYA
- AMAGASAKI
- HIROSHIMA
- TOSU

最短翌日配送

スピードが要求されるゴムクローラーの交換作業に備えて、**日本全国各地域に豊富な在庫をご用意**しております。

