

# 鋼材カタログ

METAL MATERIAL CATALOG

ver. 2.1



金属の力。人間の情熱。

# Maxis

ウェブサイト： <https://www.maxis.co.jp/>

Q マクシスコーポレーション Click!



札幌営業所	TEL:011-385-1100	FAX:011-385-3777	名古屋営業所	TEL:052-389-3151	FAX:052-389-3153
東北営業所	TEL:022-239-7591	FAX:022-239-7594	大阪営業所	TEL:06-7663-5515	FAX:06-7663-5517
東関東営業所	TEL:029-834-8511	FAX:029-832-5600	広島営業所	TEL:082-545-7666	FAX:082-243-7100
東京営業所	TEL:03-6860-7001	FAX:03-6860-7008	九州営業所	TEL:0942-83-2100	FAX:0942-82-7339

©Maxis Corporation All rights reserved.

# 金属の力。人間の情熱。

1996年4月 特殊鋼株式会社と重機部品株式会社が合併、株式会社マクシスコーポレーションを設立しました。特殊鋼、建設機械用部品の販売の中で培われた幅広い仕入れ、物流ルートを活かして新たな付加価値を創出して参ります。

## 効率的な物流と品質の高さ

使用頻度の高い鋼材を在庫し、短納期でお客様へお届け致します。

## 素材から加工まで

材料調達から切断、加工、熱処理まで、一貫体制による加工サービスによる付加価値の高い商品を提供致します。

## 多品種・小ロット対応

幅広い鋼材仕入れチャンネルを活かし、多品種・少ロットに対応致します。

## 問題解決型の営業展開

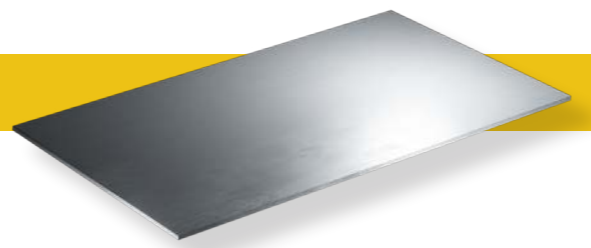
建機部品業界のコンシュルジュを目指し、顧客ニーズに合わせた材料手配から加工方法まで、顧客満足を最優先にしたご提案を行います。

## もくじ

製品名	ページ数
高張力鋼板	4
プロテクトプレート / アーマードバー	5
バケット用ベースエッジ / 溶接用平板 / 穴なしエッジ (ポロン鋼)	6
インチサイズラグ / M1プレート	7
バケット用R付底板 補強板	8.9
ハードックス (耐摩耗鋼板)	10
S50C フラットバー / 角鋼	11
SS400 フラットバー / 鋼板 ムキ鋼板	12
一般鋼材 (チャンネル / アングル / H型钢 / 不等辺アングル)	13
丸棒	14.15
角パイプ	16.17.18
パイプ	19-27
エキスパンドメタル	28
クリンプ金網 / 溶接金網	29
縞鋼板	30

## 高張力鋼板

「ハイテン (High Tensile Strength Steel Sheets)」とも呼ばれる引っ張り強さが高い鋼板。バケットや各種補強に適用されております。



### 55k

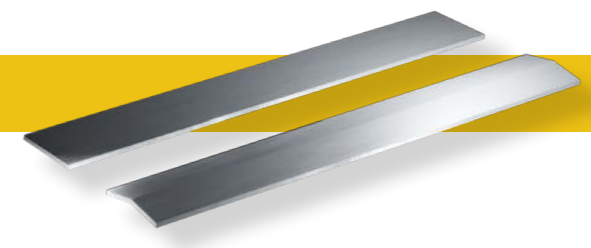
厚み	幅	長さ	重量		
4.5	x	1219	x	2438	105kg
6	x	1219	x	2438	140kg
6	x	1524	x	3048	219kg
9	x	1219	x	2438	210kg
9	x	1524	x	3048	328kg
12	x	1219	x	2438	280kg
12	x	1524	x	3048	438kg
14	x	1524	x	3048	510kg
16	x	1219	x	2438	373kg
16	x	1524	x	3048	583kg
19	x	1219	x	2438	443kg
19	x	1524	x	3048	693kg
22	x	1219	x	2438	513kg
22	x	1524	x	3048	802kg
25	x	1219	x	2438	583kg
25	x	1524	x	3048	911kg
28	x	1524	x	3048	1021kg
32	x	1524	x	3048	1167kg
36	x	1524	x	3048	1313kg
38	x	1524	x	3048	1386kg
40	x	1524	x	3048	1459kg
45	x	1524	x	3048	1641kg
50	x	1524	x	3048	1823kg

### 60k

厚み	幅	長さ	重量		
6	x	1524	x	3048	219kg
9	x	1524	x	3048	328kg
12	x	1524	x	3048	438kg
14	x	1524	x	3048	510kg
16	x	1524	x	3048	583kg
19	x	1524	x	3048	693kg
22	x	1524	x	3048	802kg
25	x	1524	x	3048	911kg
28	x	1524	x	3048	1021kg
32	x	1524	x	3048	1167kg
36	x	1524	x	3048	1313kg
38	x	1524	x	3048	1386kg
40	x	1524	x	3048	1459kg
45	x	1524	x	3048	1641kg
50	x	1524	x	3048	1823kg

## プロテクトプレート

横張り用のバケット補強材です。摩耗した部分のみ交換が可能ですので、取付以後の維持経費が削減できます。

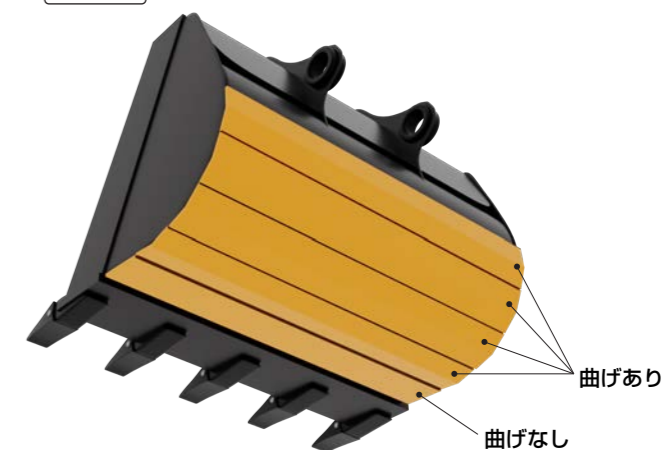


### 高張力鋼板 60k

厚み	幅	長さ		
6	x	105	x	650
6	x	105	x	800
9	x	130	x	1000
9	x	130	x	1200
12	x	130	x	1000
12	x	130	x	1200
12	x	130	x	1300
16	x	150	x	1000
16	x	150	x	1200

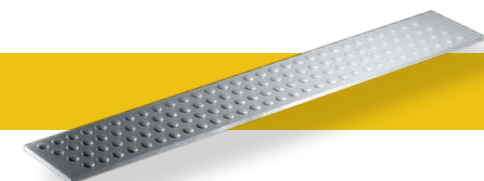
上記サイズにて曲げあり、曲げなしがございます。

### 補強例



## アーマードバー

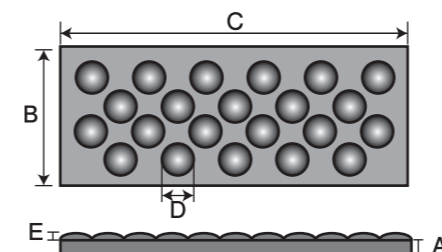
バケット用補強材。摩耗や損傷を少なくし、修理費や部品交換費用を軽減、部分補修可能でメンテナンスのスピードアップなど高い評価を得ています。



### 補強例

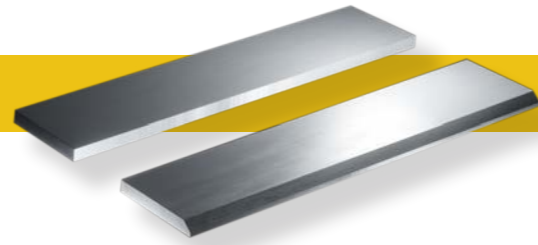


A(厚み)	B(幅)	C(長さ)	D(凸部径)	E(凸部高さ)
10	80	3000	18	2.0
15	100	3000	20	2.5
20	120	3000	25	3.0

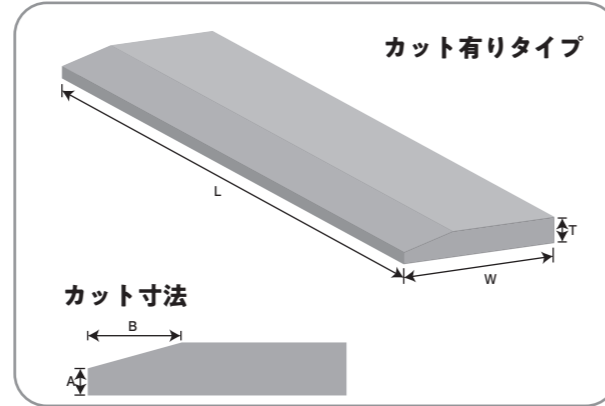
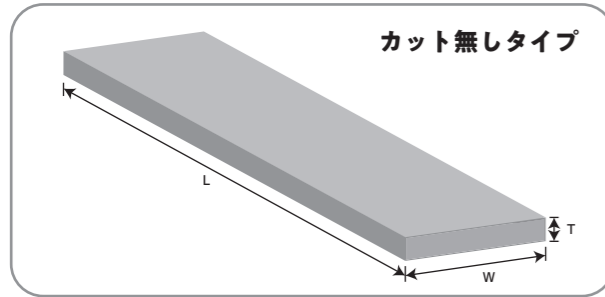


凸部:HRC60~64  
板部:HRC20~21

## バケット用ベースエッジ 溶接用平板



高張力鋼板 55/60k 他



任意のサイズでご注文頂けます。

## 穴なしエッジ (ポロン鋼)

主に平板（ツースに溶接）や、法面バケットの刃  
先用です。ポロン鋼は耐摩耗性に優れ、溶接性も  
良好です。

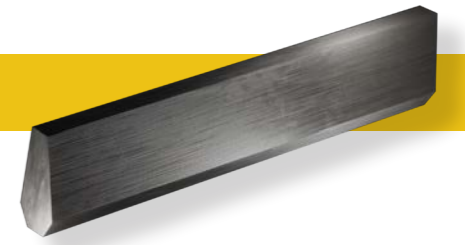


厚み	幅	長さ	重量
13	x 110	x 1500	16.3
13	x 110	x 2400	26.3
16	x 70	x 1850	15.4
16	x 150	x 600	10.0
16	x 150	x 900	15.0
16	x 150	x 1500	27
16	x 150	x 1850	32.2
16	x 150	x 2000	35.8
16	x 150	x 2400	43.2
16	x 200	x 800	19.0
19	x 70	x 2100	21.3
19	x 250	x 750	26.7
19	x 250	x 1000	35.8
19	x 250	x 1100	39.9
19	x 250	x 1200	43.1

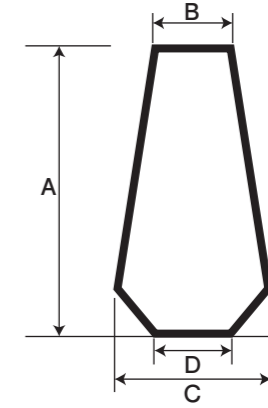
厚み	幅	長さ	重量
19	x 250	x 1500	54.0
20	x 200	x 1000	29.8
20	x 200	x 1100	32.9
20	x 200	x 1500	44.7
20	x 200	x 2000	59.7
20	x 200	x 2400	71.6
19	x 300	x 1200	51.2
25	x 250	x 1100	49.8
25	x 250	x 1600	72.2
25	x 250	x 2050	92.5
25	x 250	x 2500	112.8
25	x 310	x 1500	88.9
30	x 300	x 1500	99.0
30	x 300	x 1600	105.6
30	x 300	x 2500	159.9
45	x 270	x 3500	312.0

## インチサイズラグ

六角形のラグ材は乾地用シュープレートの補修  
材以外にも、エッジの先端、バケットの補強等  
幅広い用途で用いられております。



サイズ	A	B	C	D	L
7/8' x 50'	22.0	9.5	14.0	6.3	1270.0
1' x 20'	25.4	13.0	17.0	6.0	510.0
1' x 24'	25.4	13.0	17.0	6.0	610.0
1.5' x 22'	38.1	17.0	25.4	10.0	558.8
1.5' x 28'	38.1	17.0	25.4	10.0	711.2
2' x 22'	50.8	24.0	30.5	10.6	558.8
2' x 24'	50.8	24.0	30.5	10.6	609.6
2.5' x 24'	65.0	29.0	37.0	15.0	609.6
3' x 28'	76.0	30.0	37.0	14.0	711.2

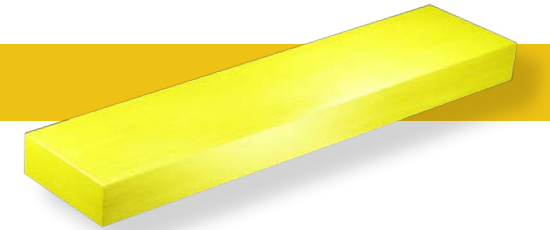


鋼種：ポロンクロム鋼  
 硬度：BH440～500  
 特性：耐摩耗性、耐衝撃性、冷間加工性に優れています  
 成分：C; 約0.3% Mn; 約1.2%

## M1プレート

小割、大割機などのアタッチメントの刃先、補強に  
最適です。HARDOX400とほぼ同じ成分特性で  
HB400の硬度を持ち、耐摩耗性、耐衝撃性に優  
れます。

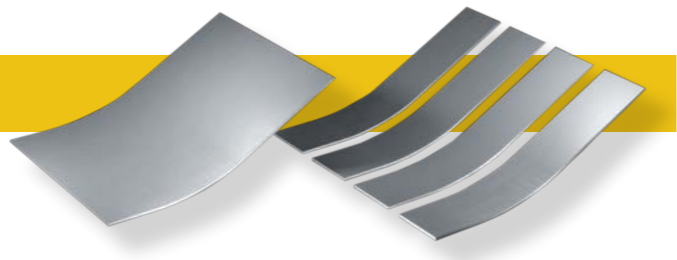
厚み	幅	長さ	重量
63.5	x 300	x 2000	298kg
74	x 300	x 2000	358kg
76	x 500	x 1000	296kg



# バケット用R付き底板・補強板

高張力鋼板を曲げ加工し出荷致します。タイヤショベル用の底板、内張用板の曲げ加工も可能です（要型紙）。

高張力鋼板 55k



R付き底板



R付き補強板

## 主な機種標準寸法一覧

機種	底板				補強板				
	板厚	幅	長さ	枚数	備考	板厚	幅	長さ	枚数
SK09SR	6 x	320 x	300	1	タテ張	6 x	80 x	350	3
SK15SR	6 x	400 x	400	1	タテ張	6 x	120 x	450	3
SK20SR	6 x	450 x	400	1	タテ張	6 x	130 x	450	3
SK20UR									
SK27SR									
SK30SR	6 x	500 x	450	1	タテ張	6 x	140 x	500	3
SK30UR	6 x	450 x	450	1	タテ張	6 x	130 x	500	3
SK40SR	6 x	550 x	500	1	タテ張	6 x	120 x	550	4
SK45SR	6 x	600 x	500	1	タテ張	6 x	130 x	550	4
SK50UR	6 x	580 x	550	1	タテ張	6 x	120 x	600	4
タテ張					6 x	180 x	600	3	
ヨコ張					6 x	580 x	120	4	
SK60	6 x	680 x	600	1	ヨコ張	6 x	680 x	130	4
タテ張					6 x	140 x	650	4	
タテ張					6 x	200 x	650	3	
SK115	9 x	790 x	670	1	タテ張	9 x	170 x	720	4
SK125					タテ張	9 x	230 x	720	3
SK120	9 x	850 x	670	1	タテ張	9 x	180 x	720	4
SK135					タテ張	9 x	250 x	720	3
SK200	9 x	1010 x	750	1	タテ張	12 x	230 x	800	4
タテ張					12 x	300 x	800	3	
ヨコ張					12 x	1010 x	130	5	
SK320	12 x	1300 x	1000	1	タテ張	16 x	230 x	1050	5

機種	底板				補強板				
	板厚	幅	長さ	枚数	備考	板厚	幅	長さ	枚数
ZX20UR	6 x	400 x	400	1	タテ張	6 x	110 x	450	3
ZX30UR	6 x	450 x	450	1	タテ張	6 x	100 x	500	4
ZX30U	6 x	480 x	500	1	タテ張	6 x	100 x	550	4
タテ張					6 x	150 x	550	3	
ZX35U	6 x	550 x	500	1	タテ張	6 x	150 x	550	3
ZX40UR	6 x	550 x	500	1	タテ張	6 x	120 x	550	4
ZX55	6 x	600 x	700	1	タテ張	6 x	120 x	750	4
ZX75	6 x	660 x	800	1	タテ張	6 x	140 x	850	4
タテ張					6 x	200 x	850	3	
ヨコ張					6 x	660 x	140	5	
ZX110	9 x	820 x	810	1	タテ張	9 x	180 x	860	4
タテ張					9 x	250 x	860	3	
ZX120	9 x	860 x	810	1	タテ張	9 x	190 x	860	4
タテ張					9 x	250 x	860	3	
ヨコ張					9 x	860 x	150	5	
ZX200	9 x	1010 x	930	1	ヨコ張	12 x	1010 x	160	5
タテ張					12 x	220 x	980	4	
タテ張					12 x	310 x	980	3	
ZX330	12 x	1250 x	1000	1	タテ張	16 x	230 x	1050	5
ZX400	12 x	1300 x	1200	1	タテ張	16 x	230 x	1250	5

## コマツ

機種	底板				補強板				
	板厚	幅	長さ	枚数	備考	板厚	幅	長さ	枚数
PC03	6 x	320 x	300	1					
PC07	6 x	400 x	350	1					
PC12UU	6 x	430 x	400	1	タテ張	6 x	120 x	450	3
PC20UU	6 x	430 x	370	1	タテ張	6 x	110 x	400	3
PC28UU	6 x	430 x	400	1	タテ張	6 x	120 x	450	3
PC30UU	6 x	430 x	500	1	タテ張	6 x	120 x	550	3
PC30	6 x	530 x	500	1	タテ張	6 x	150 x	550	3
PC40	6 x	530 x	570	1	タテ張	6 x	100 x	620	4
PC40MR	6 x	520 x	500	1	タテ張	6 x	100 x	550	4
タテ張					6 x	150 x	550	3	
PC45MR	6 x	560 x	500	1	タテ張	6 x	120 x	550	4
PC50MR	6 x	570 x	500	1	タテ張	6 x	120 x	550	4
PC50UU	6 x	600 x	570	1	タテ張	6 x	130 x	620	4
タテ張					6 x	170 x	620	3	
PC60	6 x	650 x	700	1	タテ張	6 x	140 x	750	4
PC75					タテ張	6 x	190 x	750	3
PC78					ヨコ張	6 x	650 x	140	4
タテ張					6 x	140 x	750	4	
PC100	9 x	850 x	760	1	タテ張	9 x	160 x	810	4
PC128					タテ張	9 x	250 x	810	3
PC120	9 x	900 x	760	1	タテ張	9 x	200 x	810	4
PC138					ヨコ張	9 x	270 x	810	3
タテ張					9 x	900 x	170	4	
PC200	9 x	980 x	870	1	ヨコ張	12 x	980 x	150	5
タテ張					12 x	220 x	920	4	
タテ張					12 x	310 x	920	3	
PC300	12 x	1300 x	1000	1	タテ張	16 x	220 x	1050	5
PC400	12 x	1450 x	1200	1	タテ張	19 x	250 x	1250	5

## ヤンマー

機種	底板				補強板				
	板厚	幅	長さ	枚数	備考	板厚	幅	長さ	枚数
SV08	6 x	300 x	300	1					
VIO10	6 x	380 x	300	1					
VIO15	6 x	430 x	350	1	タテ張	6 x	120 x	400	3
VIO20	6 x	450 x	400	1	タテ張	6 x	130 x	450	3
VIO27	6 x	450 x	500	1	タテ張	6 x	120 x	550	3
VIO30	6 x	500 x	500	1	タテ張	6 x	140 x	550	3
VIO35	6 x	560 x	500	1	タテ張	6 x	150 x	550	3
VIO40	6 x	600 x	500	1	タテ張	6 x	120 x	550	4
B4									
VIO50	6 x	620 x	630	1	タテ張	6 x	130 x	680	4
B5									
B6	6 x	650 x	600	1	タテ張	6 x	140 x	650	4
VIO70	6 x	650 x	700	1	タテ張	6 x	140 x	750	4

## キャタビラー

機種	底板				補強板				
	板厚	幅	長さ	枚数	備考	板厚	幅	長さ	枚数
301.5	6 x	390 x	350	1	タテ張	6 x	100 x	400	3
302	6 x	420 x	400	1	タテ張	6 x	120 x	450	3
303	6 x	450 x	430	1	タテ張	6 x	130 x	480	3
303.5	6 x	540 x	450	1	タテ張	6 x	150 x	500	3
304	6 x	520 x	550	1	タテ張	6 x	150 x	600	3
305	6 x	600 x	550	1	タテ張	6 x	120 x	600	4
307	6 x	700 x	600	1	タテ張	6 x	150 x	650	4
ヨコ張					6 x	700 x	130	4	
311	9 x	800 x	800	1	ヨコ張	9 x	800 x	140	5
タテ張					9 x	170 x	850	4	
312	9 x	900 x	800	1	タテ張	9 x	200 x	850	4
タテ張					9 x	270 x	850	3	
ヨコ張					9 x	900 x	140	5	
320	9 x	1000 x	900	1	ヨコ張	12 x	1000 x	170	5
タテ張					12 x	220 x	950	4	
330	12 x	1350 x	1000	1	タテ張	16 x	250 x	1050	5

## 住友

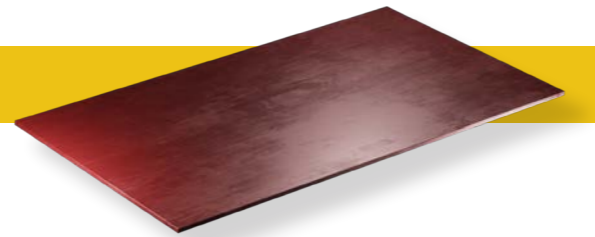
機種	底板				補強板				
	板厚	幅	長さ	枚数	備考	板厚	幅	長さ	枚数
SH75	6 x	730 x	750	1	タテ張	6 x	160 x	800	4
タテ張					6 x	210 x	800	3	
ヨコ張					6 x	730 x	170	4	
SH100	9 x	830 x	800	1	ヨコ張	9 x	830 x	180	4
タテ張					9 x	170 x	850	4	
タテ張					9 x	250 x	850	3	
SH120	9 x	890 x	800	1	タテ張	9 x	180 x	850	4
ヨコ張					9 x	890 x	140	5	
SH200	9 x	1000 x	950	1	ヨコ張	12 x	1000 x	170	5
タテ張					12 x	220 x	1000	4	
タテ張					12 x	300 x	1000	3	
SH330	12 x	1300 x	1000	1	タテ張	16 x	230 x	1050	5

## クボタ

機種	底板				補強板				
	板厚	幅	長さ	枚数	備考	板厚	幅	長さ	枚数
U10	6 x	330 x	300	1	タテ張	6 x	90 x	350	3
U15	6 x	350 x	300	1	タテ張	6 x	100 x	350	3
RX153									
U20	6 x	400 x	400	1	タテ張	6 x	110 x	450	3
RX203									
U25	6 x	450 x	450	1	タテ張	6 x	130 x	500	3
U30	6 x	430 x	400	1	タテ張	6 x	120 x	450	3
RX303									
U35	6 x	550 x	400	1	タテ張	6 x	120 x	450	4
U40	6 x	550 x	500	1	タテ張	6 x	110 x	550	4
RX403									
U50	6 x	630 x	550	1	タテ張	6 x	130 x	600	4
RX503					ヨコ張	6 x	630 x	120	4

# 耐摩耗鋼板

硬度と靱性を兼ね備えたハードックスは耐摩耗鋼板の世界基準です。耐摩耗性、最大積載量、耐用年数を向上させます。ダンプのベッセルや各種補強に最適です。



## HARDOX400

厚み	幅	長さ	重量
6	x 2000	x 5800	547kg
8	x 2000	x 5800	729kg
10	x 2000	x 5800	911kg
12	x 2000	x 5800	1093kg
16	x 2000	x 5800	1457kg
19	x 2000	x 5800	1731kg
22	x 2000	x 5800	2004kg
25	x 2000	x 5800	2277kg
30	x 2000	x 5800	2732kg
35	x 2000	x 4000	2198kg
40	x 2000	x 4000	2512kg
45	x 2000	x 4000	2826kg
50	x 2000	x 4000	3140kg
60	x 2000	x 4000	3768kg
70	x 2000	x 4000	4396kg
75	x 2000	x 4000	4710kg
80	x 2000	x 4000	5024kg
100	x 2000	x 4000	6280kg
120	x 2000	x 4000	7536kg

## HARDOX500

厚み	幅	長さ	重量
6	x 2000	x 5800	547kg
8	x 2000	x 5800	729kg
10	x 2000	x 5800	911kg
12	x 2000	x 5800	1093kg
16	x 2000	x 5800	1457kg
19	x 2000	x 5800	1731kg
22	x 2000	x 5800	2004kg
25	x 2000	x 5800	2277kg
30	x 2000	x 5800	2732kg
35	x 2000	x 4000	2198kg
40	x 2000	x 4000	2512kg
45	x 2000	x 4000	2826kg
50	x 2000	x 4000	3140kg
60	x 2000	x 4000	3768kg
70	x 2000	x 4000	4396kg
75	x 2000	x 4000	4710kg
80	x 2000	x 4000	5024kg
100	x 2000	x 4000	6580kg

## HARDOX450

厚み	幅	長さ	重量
3.2	x 2230	x 5300	297kg
4	x 2230	x 5300	372kg
5	x 2230	x 5300	464kg
6	x 2230	x 5300	557kg
8	x 2230	x 5300	743kg
3.2	x 2500	x 6000	377kg
4	x 2500	x 6000	471kg
5	x 2500	x 6000	589kg
6	x 2500	x 6000	707kg
8	x 2500	x 6000	942kg
3	x 1500	x 5300	188kg
3.2	x 1524	x 5300	203kg
4	x 1600	x 5300	267kg

## HARDOX550

厚み	幅	長さ	重量
30	x 2000	x 4000	1884kg
40	x 2000	x 4000	2512kg
50	x 2000	x 4000	3140kg

## HARDOX600

厚み	幅	長さ	重量
8	x 2000	x 6000	754kg
10	x 2000	x 6000	942kg
12	x 2000	x 6000	1131kg
15	x 2000	x 6000	1413kg
20	x 2000	x 6000	1884kg
25	x 2000	x 6000	2355kg
30	x 2000	x 6000	2826kg

## HARDOX HiTuf

厚み	幅	長さ	重量
110	x 1700	x 5000	7340kg
120	x 1700	x 5000	8007kg

# S50C フラットバー

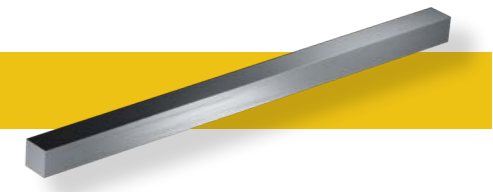


幅	19	25	32	38	50	65	75	90	100	105	130	155	185	210	260	310	360	410	460	510	
6	○	○	○	○	○	○	○	○	○												
9.5	○	○	○	○	○	○	○	○	○	○	○	○									
12.7		○	○	○	○	○	○	○													
13										○	○	○	○	○	○	○	○	○	○		
16		○	○	○	○	○	○	○		○	○	○	○	○	○	○	○	○	○		
19		○	○	○	○	○	○	○		○	○	○	○	○	○	○	○	○	○		
22										○	○	○	○	○	○	○	○	○			
23																			○		
25			○	○	○	○	○	○		○	○	○	○	○	○	○	○	○	○	△	○
27												○	○	○	○	○	○	○			○
28										○	○								△	○	○
32				○	○	○	○	○		○	○	○	○	○	○	○	○	○	○	○	○
38					○	○	○	○		○	○	○	○	○	○	○	○	○	○	○	○
45						○	○	○		○	○	○	○	○	○	○	○	○	○	○	○
50						○	○	○		○	○	○	○	△	○	○	△	○	○	○	○
55						○	○	○		○	○	○	○	○	○	○	○	○	○	○	○
65							○	○		○	○	○	○	○	○	○	○	○	○	○	○
75								○		○	○	○	○	○	○	○	○	○	○	△	○
85										○	○	○	○	○	○	○	○	○	○	△	○
95													○	○	○	○	○	○	○	○	○
105															△	○	○	○	○	○	△
115															△	○	○	○	△	○	○
125														○	○	○	○	○	○		
135																	△				
155																	△				

△印は出荷場所により取り扱いがございます。

定尺長さ 6m

# S50C 角鋼



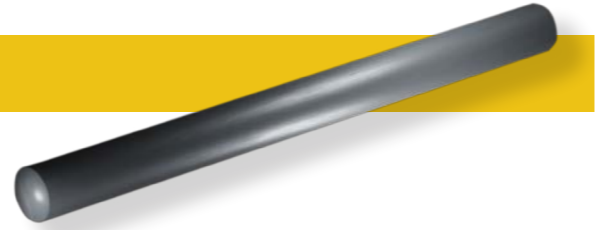
9.5	13	16	19	22	25	28	32	38	44	50	55	65	75	90	100	110	120	130	155	
○	○	○	○	○	○	○	○	○	○	○	○	○	○	○	○	○	○	○	○	△

△印は出荷場所により取り扱いがございます。

定尺長さ 6m



# 丸棒



## SC材（機械構造用炭素鋼）

機械構造用炭素鋼材は0.6%以下の炭素を含んでおり、圧延または熱処理を行うことで機械などの部品に使われる鋼材です。よく使われるS45Cは強度、品質が高く、スケルトンバケットや、各種補強に使われます。

## SACM材（窒化鋼）

アンモニアガス中などで熱し、表面の窒素含有量を増して硬化させた鋼。また、それに適する、少量のアルミニウムやクロムなどを含む鋼材。製品は内燃機関のシリンダーなどに使用されています。

## SCM材（機械構造用合金鋼）

SCM材（クロムモリブデン鋼）とは機械構造用合金鋼のひとつで、クロモリもしくはクロモリ鋼と呼ばれます。クロム鋼にモリブデンを入れて改良されたもので、SCr材よりもさらに焼き入れ性に優れています。靱性もあるためバケットピン等にも使われています。

## SUJ材（軸受鋼）

ボールベアリング、ころ、ボールレースなどに用いられる鋼種で、もっぱら炭素0.9~1.1%、クロム0.9~1.6%の高炭素クロム鋼が用いられる。キルド鋼を原料とし、十分な鍛造または圧延によりセメントタイトの粗大な網目組織を破砕したのち、加熱再結晶により結晶粒を微細化し、さらに球状化焼鈍したのち焼入れ、適宜低温で焼戻して使用します。

◇切断可 ●定尺販売品

### 構造用鋼/丸棒

サイズ	機械構造用炭素鋼						機械構造用合金鋼						窒化鋼 SACM645(A)	軸受鋼		普通鋼 SS400	
	S25C	S35C	S45C	S45C(N)	S45C(H)	S55C	SCM420	SCM435	SCM435(H)	SCM440	SCM415	SCM420K		SCM420K(N)	SNCM439		SUJ2
13			●			●				●	●						
16		●	●			●				●	●					●	
19	●	●	●			●				●	●				●	●	
22	●	●	●			●				●	●	●	●		◇	●	●
24																●	
25	●	●	●			●				●	●	●	●	●	◇	●	●
26																●	
28	●	●	●			●				●	●	●	●	●	◇	●	●
30	●	●	●			●				●	●	●	●	●	◇	●	●
32	●	●	●	●		●				●	●	●	●	●	◇	●	●
34	◇	◇	◇	◇		◇				◇	◇	◇	◇	◇	◇	●	●
36	◇	◇	◇	◇		◇				◇	◇	◇	◇	◇	◇	●	●
38	◇	◇	◇	◇		◇				◇	◇	◇	◇	◇	◇	●	●
40	◇	◇	◇	◇		◇				◇	◇	◇	◇	◇	◇	●	●
42	◇	◇	◇	◇		◇				◇	◇	◇	◇	◇	◇	●	●
44	◇	◇	◇	◇		◇				◇	◇	◇	◇	◇	◇	●	●
46	◇	◇	◇	◇		◇				◇	◇	◇	◇	◇	◇	●	●
48	◇	◇	◇	◇		◇				◇	◇	◇	◇	◇	◇	●	●
50	◇	◇	◇	◇		◇				◇	◇	◇	◇	◇	◇	●	●
55	◇	◇	◇	◇		◇				◇	◇	◇	◇	◇	◇	●	●
60	◇	◇	◇	◇		◇				◇	◇	◇	◇	◇	◇	●	●
65	◇	◇	◇	◇		◇				◇	◇	◇	◇	◇	◇	●	●
70	◇	◇	◇	◇		◇				◇	◇	◇	◇	◇	◇	●	●
75	◇	◇	◇	◇		◇				◇	◇	◇	◇	◇	◇	●	●
80	◇	◇	◇	◇		◇				◇	◇	◇	◇	◇	◇	●	●
85	◇	◇	◇	◇		◇				◇	◇	◇	◇	◇	◇	●	●
90	◇	◇	◇	◇		◇				◇	◇	◇	◇	◇	◇	●	●
95	◇	◇	◇	◇		◇				◇	◇	◇	◇	◇	◇	●	●
100	◇	◇	◇	◇		◇				◇	◇	◇	◇	◇	◇	●	●
105			◇													●	
110	◇	◇	◇	◇		◇				◇	◇	◇	◇	◇	◇	●	●
115			◇														
120	◇	◇	◇	◇		◇				◇	◇	◇	◇	◇	◇	●	●
125			◇														

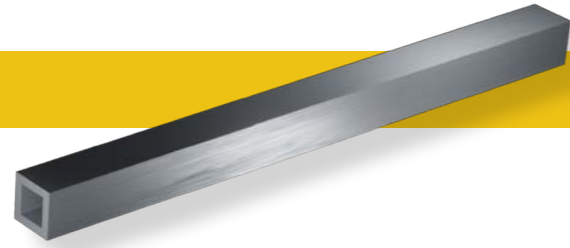
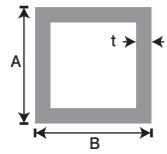
サイズ	機械構造用炭素鋼						機械構造用合金鋼						窒化鋼 SACM645(A)	軸受鋼		普通鋼 SS400	
	S25C	S35C	S45C	S45C(N)	S45C(H)	S55C	SCM420	SCM435	SCM435(H)	SCM440	SCM415	SCM420K		SCM420K(N)	SNCM439		SUJ2
130	◇	◇	◇	◇	◇	◇				◇	◇	◇	◇	◇	◇	●	●
140	◇	◇	◇	◇	◇	◇				◇	◇	◇	◇	◇	◇	●	●
150	◇	◇	◇	◇	◇	◇				◇	◇	◇	◇	◇	◇	●	●
160	◇	◇	◇	◇	◇	◇				◇	◇	◇	◇	◇	◇	●	●
170	◇	◇	◇	◇	◇	◇				◇	◇	◇	◇	◇	◇	●	●
180	◇	◇	◇	◇	◇	◇				◇	◇	◇	◇	◇	◇	●	●
190	◇	◇	◇	◇	◇	◇				◇	◇	◇	◇	◇	◇	●	●
200	◇	◇	◇			◇				◇	◇				◇	●	
210	◇	◇	◇			◇				◇	◇				◇	●	
220	◇	◇	◇			◇				◇	◇				◇	●	
230	◇	◇	◇			◇				◇	◇				◇	●	
240	◇	◇	◇							◇	◇				◇	●	
250	◇	◇	◇							◇	◇				◇	●	
260	◇	◇	◇							◇	◇				◇	●	
270	◇	◇	◇							◇	◇					●	
280	◇	◇	◇							◇	◇					●	
290	◇	◇	◇							◇	◇					●	
300	◇	◇	◇							◇	◇					●	
310	◇	◇	◇							◇	◇					●	
320	◇	◇	◇			◇				◇	◇						
330	◇	◇	◇							◇	◇						
340	◇	◇	◇							◇	◇						
350	◇	◇	◇							◇	◇						
360	◇	◇	◇							◇	◇						
370	◇	◇	◇							◇	◇						
380	◇	◇	◇							◇	◇						
390	◇	◇	◇														
400	◇	◇	◇							◇	◇						
410	◇	◇	◇							◇	◇						
420	◇	◇	◇							◇	◇						
430	◇	◇	◇														
440	◇	◇	◇														

### 構造用鋼/丸棒

サイズ	機械構造用炭素鋼						機械構造用合金鋼						窒化鋼 SACM645(A)	軸受鋼		普通鋼 SS400	
	S25C	S35C	S45C	S45C(N)	S45C(H)	S55C	SCM420	SCM435	SCM435(H)	SCM440	SCM415	SCM420K		SCM420K(N)	SNCM439		SUJ2
450	◇		◇														
460	◇		◇														
470	◇		◇														
480	◇		◇														
490	◇		◇														
500	◇		◇														
510	◇		◇														
520	◇		◇														
530	◇		◇														
540	◇		◇														
550	◇		◇														
560	◇		◇														
570	◇		◇														
580	◇		◇														
590	◇		◇														
600	◇		◇														
610	◇		◇														
620			◇														
630			◇														
640			◇														
650			◇														
660			◇														
670			◇														
680			◇														
690			◇														
700			◇														



# 角パイプ



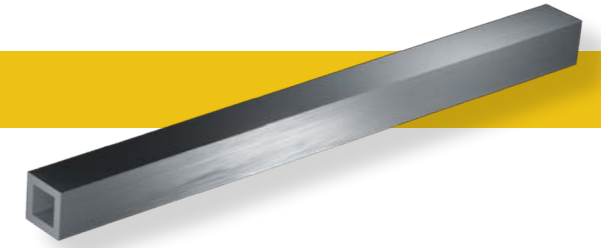
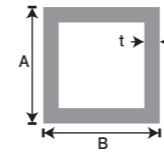
中径角パイプ(黒) STKR400

AxB	t	定尺	kg/1本
50x50	1.6	6.0	14.3
	1.6	8.0	19.0
	2.3	6.0	20.0
	2.3	8.0	26.7
	3.2	6.0	27.0
	3.2	8.0	36.0
	4.5	6.0	36.1
	6.0	6.0	45.4
60x60	1.6	6.0	17.3
	2.3	6.0	24.4
	2.3	8.0	32.5
	3.2	6.0	33.0
	3.2	8.0	44.0
	4.5	6.0	44.6
75x75	2.3	6.0	30.8
	2.3	8.0	41.1
	3.2	6.0	42.1
	3.2	8.0	56.1
	4.5	6.0	57.3
	4.5	8.0	76.4
80x80	2.3	6.0	33.0
	3.2	6.0	45.1
	4.5	6.0	61.8
90x90	2.3	6.0	37.4
	3.2	6.0	51.1
100x100	2.3	6.0	41.7
	2.3	8.0	55.6
	3.2	6.0	57.1
	3.2	8.0	76.2
	4.5	6.0	78.6
	4.5	8.0	105
	6.0	6.0	102
	6.0	8.0	136
	9.0	6.0	145
	9.0	8.0	193
125x125	3.2	6.0	72.0
	3.2	8.0	96.0
	4.5	6.0	99.6
	4.5	8.0	133
	6.0	6.0	130
	6.0	8.0	174
	9.0	6.0	187
9.0	8.0	249	

AxB	t	定尺	kg/1本
150x150	4.5	6.0	121
	4.5	8.0	161
	5.0	6.0	134
	5.0	8.0	178
	6.0	6.0	158
	6.0	8.0	211
	9.0	6.0	229
	9.0	8.0	306
	175x175	5.0	6.0
5.0		8.0	210
6.0		6.0	187
6.0		8.0	249
9.0		6.0	272
200x200	4.5	6.0	163
	4.5	8.0	218
	6.0	6.0	12.8
60x30	2.3	6.0	17.9
	2.3	8.0	23.8
	3.2	6.0	23.9
	3.2	8.0	31.9
	4.5	6.0	24.4
75x45	2.3	8.0	32.5
	3.2	6.0	33.0
	3.2	8.0	44.0
	4.5	6.0	44.6
100x50	2.3	6.0	30.8
	2.3	8.0	41.1
	3.2	6.0	42.1
	3.2	8.0	56.1
	4.5	6.0	57.3
	4.5	8.0	76.4
	6.0	6.0	73.8
	6.0	8.0	98.4
125x75	2.3	6.0	41.7
	2.3	8.0	55.6
	3.2	6.0	57.1
	3.2	8.0	76.0
	4.5	6.0	78.6
4.5	8.0	105	

AxB	t	定尺	kg/1本
125x75	6.0	6.0	102
	6.0	8.0	136
150x75	3.2	6.0	64.8
	3.2	8.0	86.4
	4.5	6.0	89.4
	4.5	8.0	119
	6.0	6.0	116
	6.0	8.0	154
	9.0	6.0	119
	9.0	8.0	158
150x80	4.5	6.0	91.2
	4.5	8.0	122
	6.0	6.0	119
	6.0	8.0	158
150x100	3.2	6.0	72.0
	3.2	8.0	96.0
	4.5	6.0	99.6
	4.5	8.0	133
	6.0	6.0	130
	6.0	8.0	174
200x100	4.5	6.0	121
	4.5	8.0	161
	6.0	6.0	158
	6.0	8.0	211
	9.0	6.0	229
	9.0	8.0	306
200x150	4.5	6.0	142
	4.5	8.0	190
	6.0	6.0	187
	6.0	8.0	249
	9.0	6.0	272
	9.0	8.0	362

# 角パイプ



エコノミー角パイプ

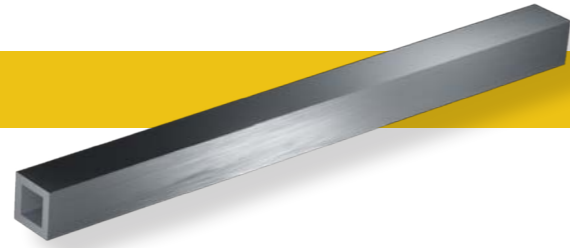
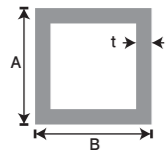
AxB	t	定尺	kg/1本
50x20	1.6	6.0	9.78
	2.3	6.0	13.7
	3.2	6.0	18.7
75x45	1.6	6.0	17.3
100x40	1.6	6.0	20.3
	2.3	6.0	28.7
100x50	1.6	6.0	21.8
	3.2	6.0	39.1
125x40	1.6	6.0	24.1
	2.3	6.0	34.1
	3.2	6.0	46.6
	3.2	6.0	41.7
75x75	1.6	6.0	21.8

中径角パイプ(カラー) STKR400

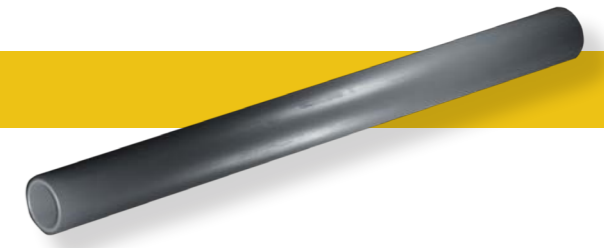
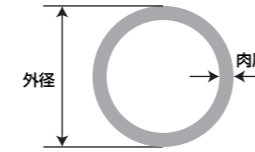
AxB	t	定尺	kg/1本
50x50	1.6	6.0	14.3
	1.6	8.0	19.0
	2.3	6.0	20.0
	2.3	8.0	26.7
	3.2	6.0	27.0
	3.2	8.0	36.0
60x60	1.6	6.0	13.7
	2.3	6.0	24.4
	2.3	8.0	32.5
	3.2	6.0	33.0
	3.2	8.0	44.0
75x75	2.3	6.0	30.8
	2.3	8.0	41.1
	3.2	6.0	42.1
	3.2	8.0	56.1
100x100	2.3	6.0	41.7
	2.3	8.0	55.6
	3.2	6.0	57.1
	3.2	8.0	76.2
	4.5	6.0	78.6
	4.5	8.0	105
	6.0	6.0	102
125x125	3.2	6.0	72.0
	3.2	8.0	96.0
	4.5	6.0	99.6
	4.5	8.0	133
	6.0	6.0	130
150x150	4.5	6.0	121
	4.5	8.0	161
	6.0	6.0	158
	6.0	8.0	211
60x30	1.6	6.0	12.8
	2.3	6.0	17.9
	2.3	8.0	23.8
	3.2	6.0	23.9

AxB	t	定尺	kg/1本
75x45	1.6	6.0	17.3
	2.3	6.0	24.4
	2.3	8.0	32.5
	3.2	6.0	33.0
100x50	3.2	8.0	44.0
	1.6	6.0	16.1
	2.3	6.0	30.8
	2.3	8.0	41.1
	3.2	6.0	42.1
125x75	3.2	8.0	56.1
	3.2	8.0	57.1
	3.2	8.0	76.2
	4.5	6.0	57.3
150x75	3.2	6.0	64.8
	3.2	8.0	86.4
	3.2	6.0	72.0
150x100	3.2	8.0	96.0
	4.5	6.0	99.6
	4.5	8.0	133
200x100	4.5	6.0	121
	4.5	8.0	161

# 角パイプ



# パイプ (機械構造用鋼管)



スモール角パイプ

AxB	t	定尺	kg/1本
9x9	1.0	4.0	1.16
11x11	1.2	5.5	2.39
13x13	1.6	5.5	3.80
14x14	1.2	5.5	2.92
16x16	1.2	5.5	3.42
	1.6	5.5	4.47
19x19	1.2	5.5	3.94
	1.6	5.5	5.16
21x21	1.2	5.5	4.46
	1.6	5.5	5.88
24x24	1.2	5.5	4.98
	1.6	5.5	6.55
25x25	1.2	5.5	5.34
	1.6	5.5	7.04
26x26	1.2	5.5	4.98
	1.6	5.5	6.54
28x28	1.2	5.5	6.00
	1.6	5.5	7.92
31x31	1.2	5.5	6.00
	1.6	5.5	7.92
32x32	1.2	5.5	6.76
	1.6	5.5	8.91
38x38	1.6	5.5	10.7
40x40	1.6	5.5	10.7
	2.0	6.0	14.5
45x45	1.6	5.5	12.8
22x10	1.2	5.5	3.42
24x14	1.6	5.5	5.16
25x12	1.2	5.5	3.94
	1.6	5.5	5.16
28x18	1.2	5.5	4.98
	1.6	5.5	6.54
30x20	1.2	5.5	4.98
	1.6	5.5	6.54
32x14	1.2	5.5	4.98
	1.6	5.5	6.54
32x16	1.6	5.5	6.54
40x16	1.2	5.5	6.00
	1.6	5.5	7.92
40x20	1.2	5.5	6.00
	1.6	5.5	7.92
40x25	1.2	5.5	6.76
	1.6	5.5	8.91

50x18	1.6	5.5	9.40
50x26	1.6	5.5	10.7
50x30	1.6	5.5	10.7
60x30	1.6	5.5	12.8
60x35	1.6	5.5	13.4
70x25	1.6	5.5	13.4
70x30	1.6	5.5	13.4
75x25	1.6	5.5	13.4
80x40	1.6	5.5	16.2
	2.0	5.5	20.1
84x32	2.0	5.5	20.1
90x30	1.6	5.5	16.2
90x30	2.0	5.5	20.1

スーパー角パイプ

AxB	t	定尺	kg/1本
20x20	2.3	5.5	7.20
25x25	2.3	6.0	10.0
	3.2	6.0	13.6
30x30	2.3	6.0	12.2
	3.2	6.0	16.5
35x35	3.2	6.0	19.8
40x40	2.3	6.0	15.7
	3.2	6.0	21.5
45x45	2.3	6.0	18.6
	3.2	6.0	25.5
30x20	2.3	6.0	10.0
40x20	2.3	6.0	12.2
	3.2	6.0	16.5
50x30	2.3	6.0	15.7
	3.2	6.0	21.5
50x40	3.2	6.0	25.5
60x40	1.6	6.0	14.6
	2.3	6.0	20.8
	3.2	6.0	28.6
75x20	1.6	6.0	13.9
	2.3	6.0	19.8
80x40	2.3	6.0	25.2
	3.2	6.0	34.6
90x30	2.3	6.0	25.2
	3.2	6.0	34.6
90x45	2.3	6.0	29.2
	3.2	6.0	40.1
100x20	1.6	6.0	17.7
	2.3	6.0	25.3

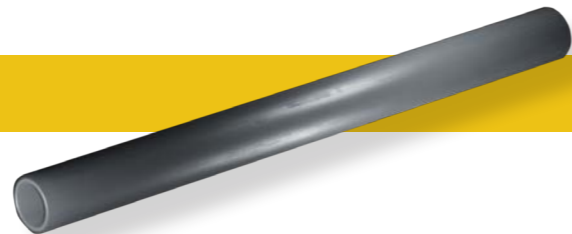
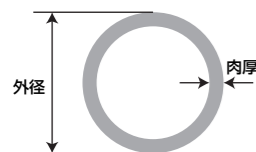
スモール角 (カラー)

AxB	t	定尺	kg/1本
16x16	1.6	5.5	4.47
19x19	1.6	5.5	5.16
21x21	1.6	5.5	5.88
25x25	1.6	5.5	7.04
31x31	1.6	5.5	7.92
32x32	1.6	5.5	8.91
38x38	1.6	5.5	10.7
40x40	1.6	5.5	10.7
	2.0	6.0	14.5
25x12	1.6	5.5	5.16
30x20	1.6	5.5	6.54
32x14	1.6	5.5	6.54
40x16	1.6	5.5	7.92
40x20	1.6	5.5	7.92
40x25	1.6	5.5	8.91
50x26	1.6	5.5	10.7
50x30	1.6	5.5	10.7
60x30	1.6	5.5	12.8
30x30	2.3	6.0	12.2
40x40	2.3	6.0	15.7
40x20	2.3	6.0	12.2
50x30	2.3	6.0	15.7

S45C

外径	肉厚	外径	肉厚	外径	肉厚	外径	肉厚	外径	肉厚	外径	肉厚
21.7	4.0	36.0	6.0	48.6	8.0	63.5	7.0	76.3	15.0	95.0	18.0
	5.0	37.0	6.0		10.0		8.0		16.5		20.0
	6.0	38.1	4.0		12.0		10.0		18.0		22.5
	7.0		4.5		15.0		12.0		20.0		25.0
23.0	6.0		5.0	50.8	5.0		15.0		25.0	96.0	8.0
24.0	5.5		6.0		6.0		18.0	80.0	8.0		10.0
25.4	3.5		7.0		6.5		20.0		10.0		12.0
	4.0		8.0		7.0	65.0	7.0		12.0		15.0
	5.0		9.0		8.0		8.0		15.0		18.0
	6.0		10.0		10.0		10.0		18.0		20.0
	7.0	39.0	6.0		12.0		12.0		20.0		25.0
26.0	6.0	40.0	5.0		14.0		15.0		25.0		30.0
27.2	4.0		6.0		15.0		18.0	82.6	6.0	97.0	9.5
	5.0		7.0	52.0	7.0	68.1	8.0		7.0		10.5
	6.0		8.0	54.0	4.0		10.0		8.0	101.6	8.0
	7.0		9.0		5.0		12.0		10.0		10.0
	8.0		10.0		6.0		15.0		12.0		12.0
28.0	6.0	41.0	6.0		7.0	70.0	5.0		15.0		15.0
29.0	6.0	42.7	3.5		8.0		6.0		18.0		16.0
30.0	4.0		4.0		10.0		7.0		20.0		18.0
	5.0		4.5		12.0		8.0		22.0		20.0
	6.0		5.0		14.0		10.0		25.0		23.0
	7.0		6.0		15.0		12.0	85.0	8.0		25.0
	8.0		7.0		18.0		15.0		10.0		30.0
31.0	6.0		8.0	57.0	5.0		18.0		12.0		35.0
31.8	4.0		10.0		6.0		20.0		15.0	105.0	10.0
	5.0		12.0		7.0		22.0		18.0		12.0
	6.0		14.0		8.0		25.0		20.0		15.0
	7.0	45.0	4.0		10.0		7.0		25.0		18.0
	8.0		4.5		12.0		8.0	87.0	9.5		20.0
33.0	6.0		5.0		15.0		10.0		10.0		25.0
34.0	3.2		6.0		18.0		12.0		12.0		30.0
	3.5		7.0	60.5	4.0		13.0		11.0		35.0
	4.0		8.0		5.0		15.0		12.0	107.0	9.5
	4.5		9.0		6.0		16.0		15.0	110.0	10.0
	5.0		9.6		6.5		17.0		18.0		12.0
	5.5		10.0		7.0		18.0		20.0		15.0
	6.0		11.0		8.0		20.0		22.0		18.0
	6.4		11.5		10.0		25.0		25.0		20.0
	7.0		12.0		12.0	76.3	5.0	93.0	11.0		25.0
	8.0	48.6	4.0		15.0		6.0		8.0		30.0
	9.0		5.0		18.0		7.0		10.0		35.0
	10.0		5.5	62.0	7.0		8.0		11.0	114.3	7.0
35.0	6.0		6.0	63.5	5.0		10.0		12.0		8.0
	7.7		7.0		6.0		12.0		15.0		10.0

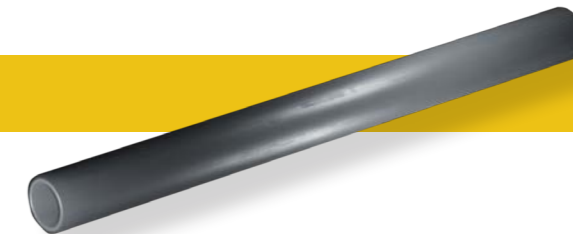
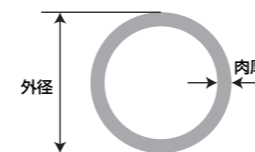
# パイプ(機械構造用鋼管)



S45C

外径	肉厚	外径	肉厚	外径	肉厚	外径	肉厚	外径	肉厚	外径	肉厚					
114.3	12.0	135.0	25.0	159.0	30.0	190.7	12.0	219.1	40.0	267.4	40.0					
	13.5		30.0		35.0		15.0		45.0		45.0					
	15.0		35.0		40.0		18.0		50.0		50.0					
	16.0	139.8	8.0	45.0	165.2	5.0	193.7	20.0	232.0	15.0	273.1	15.0				
	18.0		10.0	5.0		25.0		18.0		20.0						
	20.0		12.0	6.0		30.0		20.0		25.0						
	22.0		15.0	10.0		35.0		25.0		30.0						
	25.0		18.0	12.0		40.0		30.0		35.0						
	30.0		20.0	15.0		45.0		35.0		40.0						
	35.0		25.0	20.0		50.0		40.0		45.0						
	118.0	10.5	30.0	25.0	168.3	10.0	200.0	20.0	241.8	15.0	280.0	20.0				
	120.0	8.0	146.0	35.0		30.0	20.0	25.0		25.0		50.0	25.0			
10.0		40.0		35.0		25.0	30.0	30.0								
12.0		45.0		30.0		35.0	35.0	35.0								
15.0		12.0	40.0	40.0		40.0	40.0	40.0		45.0		45.0				
18.0		15.0	45.0	45.0		45.0	45.0	45.0		50.0		50.0				
20.0		18.0	50.0	50.0		50.0	50.0	50.0		55.0		55.0				
25.0		20.0	55.0	55.0		55.0	55.0	55.0		60.0		60.0				
30.0		22.0	60.0	60.0		60.0	60.0	60.0		65.0		65.0				
35.0		25.0	65.0	65.0		65.0	65.0	65.0		70.0		70.0				
127.0		8.0	150.0	30.0		25.0	177.8	10.0		205.0		15.0	244.5	15.0	298.5	15.0
		10.0		35.0		30.0		20.0				20.0		20.0		
		12.0		40.0	35.0	25.0		25.0	25.0							
	15.0	152.4	25.0	40.0	10.0	210.0	30.0	30.0	30.0	30.0						
	18.0	5.5	8.0	35.0	40.0	35.0	35.0	40.0	40.0	40.0						
	20.0	8.0	40.0	40.0	40.0	40.0	40.0	45.0	45.0	45.0						
	25.0	10.0	45.0	45.0	45.0	45.0	45.0	50.0	50.0	50.0						
	30.0	12.0	50.0	50.0	50.0	50.0	50.0	55.0	55.0	55.0						
	35.0	13.0	55.0	55.0	55.0	55.0	55.0	60.0	60.0	60.0						
	130.0	6.0	159.0	15.0	20.0	180.0	25.0	216.3	15.0	250.0	30.0	305.0	15.0			
		8.0		18.0	25.0		20.0		20.0		20.0					
		10.0		20.0	30.0		23.0		25.0		25.0					
12.0		25.0	35.0	25.0	30.0	30.0	30.0	35.0	35.0	35.0						
15.0		30.0	40.0	30.0	35.0	35.0	35.0	40.0	40.0	40.0						
18.0		35.0	45.0	40.0	40.0	40.0	40.0	45.0	45.0	45.0						
20.0		40.0	50.0	45.0	45.0	45.0	45.0	50.0	50.0	50.0						
25.0		45.0	55.0	50.0	50.0	50.0	50.0	55.0	55.0	55.0						
30.0		50.0	60.0	55.0	55.0	55.0	55.0	60.0	60.0	60.0						
35.0		55.0	65.0	60.0	60.0	60.0	60.0	65.0	65.0	65.0						
40.0		60.0	70.0	65.0	65.0	65.0	65.0	70.0	70.0	70.0						
135.0		10.0	185.0	16.5	20.0	219.1	7.0	267.4	18.0	267.4	18.0	318.5	15.0			
	12.0	25.0		12.0	20.0		20.0									
	15.0	30.0		15.0	25.0		25.0									
	18.0	35.0		18.0	30.0		30.0									
	20.0	40.0		20.0	35.0		35.0									
	25.0	45.0		25.0	40.0		40.0									

# パイプ(機械構造用鋼管)



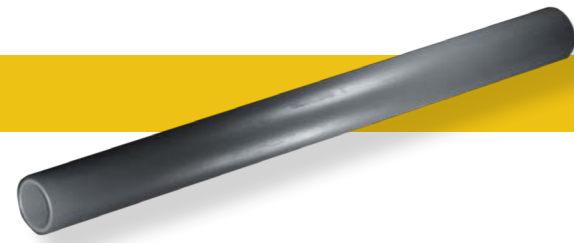
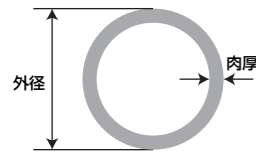
S45C

外径	肉厚	外径	肉厚
318.5	45.0	406.4	35.0
	50.0		40.0
	55.0		45.0
	60.0		50.0
	65.0		55.0
323.9	18.0	426.0	15.0
	20.0		25.0
	25.0		30.0
	30.0		35.0
	35.0		40.0
	40.0	45.0	
	45.0	50.0	
	50.0	55.0	
	55.0	60.0	
	60.0	65.0	
339.7	15.0	285.0	25.0
	20.0		30.0
	25.0		35.0
	30.0		40.0
	35.0		45.0
	40.0		50.0
	45.0		55.0
	50.0		60.0
	55.0		65.0
	60.0		70.0
355.6	20.0	305.0	15.0
	25.0		20.0
	30.0		25.0
	35.0		30.0
	40.0		35.0
	45.0		40.0
	50.0		45.0
	55.0		50.0
	60.0		55.0
	65.0		60.0
365.0	25.0	318.5	15.0
	30.0		20.0
	35.0		25.0
368.0	40.0	318.5	15.0
	45.0		20.0
	50.0		25.0
	55.0		30.0
	60.0		35.0
	65.0		40.0
381.0	20.0	318.5	15.0
	25.0		20.0
	30.0		25.0
	35.0		30.0
	40.0		35.0
	45.0		40.0
406.4	20.0	318.5	15.0
	25.0		20.0
	30.0		25.0
	35.0		30.0
	40.0		35.0
	45.0		40.0

STKM13A

外径	肉厚	外径	肉厚	外径	肉厚
25.4	2.6	34.0	5.0	42.7	10.0
	3.2		5.5		12.0
	3.5		6.0		15.0
	4.0		6.4	45.0	3.5
	4.5		7.0		4.0
	5.0		8.0		4.5
27.2	2.6	38.1	2.6	48.6	2.6
	3.2		3.2		3.2
	3.5		3.5		3.5
	4.0		4.0		4.0
	4.5		4.5		4.5
	5.0		5.0		5.0
	5.5	5.5	5.5		
	6.0	6.0	6.0		
	7.0	7.0	7.0		
	8.0	8.0	8.0		
	9.0	9.0	9.0		
	10.0	10.0	10.0		
30.0	3.0	40.0	2.6	50.8	2.6
	3.5		3.2		3.2
	4.0		3.5		3.5
	4.5		4.0		4.0
	5.0		4.5		4.5
	5.5		5.0		5.0
	6.0	5.5	5.5		
	7.0	6.0	6.0		
	8.0	6.5	6.5		
	9.0	7.0	7.0		
	10.0	7.5	7.5		
	11.0	8.0	8.0		
31.8	2.6	42.7	2.6	50.8	2.6
	3.2		3.2		3.2
	3.5		3.5		3.5
	4.0		4.0		4.0
	4.5		4.5		4.5
	5.0		5.0		5.0
	5.5	5.5	5.5		
	6.0	6.0	6.0		
	6.5	6.5	6.5		
	7.0	7.0	7.0		
	8.0	8.0	8.0		
	9.0	9.0	9.0		
34.0	2.6	42.7	2.6	50.8	2.6
	3.2		3.2		3.2
	3.5		3.5		3.5
	4.0		4.0		4.0
	4.5		4.5		4.5
	5.0		5.0		5.0

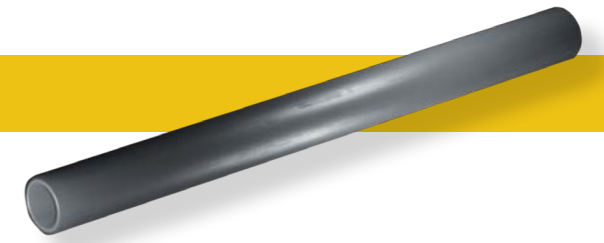
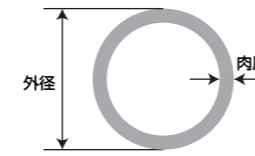
# パイプ (機械構造用鋼管)



STKM13A

外径	肉厚	外径	肉厚	外径	肉厚	外径	肉厚	外径	肉厚	外径	肉厚	
50.8	12.0	60.5	3.5	65.0	9.0	76.3	6.0	82.6	18.0	95.0	18.0	
	13.0		4.0		10.0		6.5		20.0		20.0	
	14.0		4.5		11.0		7.0		23.0		25.0	
	15.0		5.0		12.0		8.0		25.0		96.0	4.0
	18.0		5.5		13.0		9.0		3.5			5.0
54.0	3.2	6.0	14.0	9.5	4.0	6.0	6.0					
	3.5	7.0	15.0	10.0	5.0	8.0	8.0					
	4.0	8.0	16.0	11.0	6.0	10.0	10.0					
	4.5	8.7	18.0	12.0	7.0	12.0	12.0					
	5.0	9.0	20.0	13.0	8.0	15.0	15.0					
	5.5	10.0	70.0	3.5	14.0	9.0	18.0	18.0				
	6.0	11.0		4.0	15.0	10.0	20.0	20.0				
	7.0	12.0		4.5	16.0	12.0	25.0	25.0				
	8.0	13.0		5.0	18.0	15.0	30.0	30.0				
	9.0	14.0		6.0	20.0	18.0	4.2	101.6	4.2			
	10.0	15.0	7.0	25.0	20.0	5.0	5.0	5.0				
	11.0	16.0	80.0	4.0	25.0	6.0	6.0	6.0				
	12.0	18.0		4.5	89.1	4.5	7.0	7.0				
	13.0	20.0		5.0	5.0	8.0	8.0					
	15.0	63.5		3.2	11.0	6.0	9.0	9.0				
18.0	3.5	12.0		7.0	7.0	10.0	10.0					
55.0	4.0	4.0	13.0	8.0	7.0	11.0	11.0					
	5.0	4.5	14.0	9.0	8.0	12.0	12.0					
	6.0	5.0	15.0	10.0	9.0	12.7	12.7					
	7.0	5.5	18.0	11.0	10.0	13.0	13.0					
	8.0	6.0	20.0	12.0	11.1	14.0	14.0					
	10.0	7.0	73.0	4.0	13.0	12.0	15.0	15.0				
	12.0	8.0		5.0	14.0	13.0	16.0	16.0				
	14.0	9.0		6.0	15.0	14.0	18.0	18.0				
	15.0	10.0		7.0	18.0	15.0	19.0	19.0				
		11.0		8.0	20.0	16.0	20.0	20.0				
57.0	4.0	12.0	9.0	25.0	18.0	22.0	22.0					
	5.0	13.0	10.0	82.6	3.5	20.0	23.0					
	6.0	14.0	12.0	4.0	22.0	25.0	25.0					
	7.0	15.0	13.0	5.0	23.0	28.0	28.0					
	8.0	18.0	14.0	6.0	25.0	30.0	30.0					
	9.0	20.0	15.0	7.0	95.0	5.0	35.0	35.0				
	10.0	65.0	3.2	18.0	8.0	6.0	105.0	5.0				
	11.0		3.5	20.0	9.0	7.0	6.0	6.0				
	12.0		4.0	76.3	3.5	10.0	8.0	7.0				
	13.0		4.5	4.0	11.0	9.0	8.0	8.0				
	14.0		5.0	4.2	12.0	10.0	9.0	9.0				
	15.0	6.0	4.5	13.0	12.0	10.0	10.0					
18.0	7.0	5.0	14.0	14.0	11.0	11.0						
60.5	3.2	8.0	5.5	15.0	16.0	12.0	12.0					

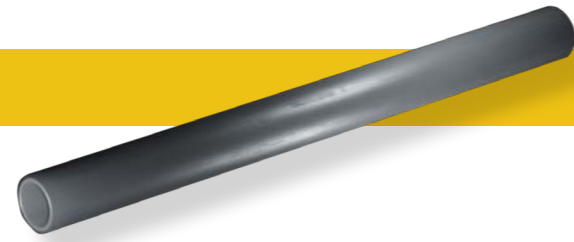
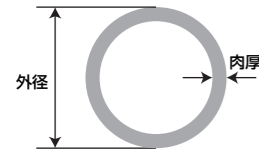
# パイプ (機械構造用鋼管)



STKM13A

外径	肉厚	外径	肉厚	外径	肉厚	外径	肉厚	外径	肉厚	外径	肉厚		
105.5	15.0	120.0	10.0	130.0	30.0	146.0	40.0	165.2	6.0	180.0	6.0		
	18.0		12.0		35.0		150.0		8.0		7.0	8.0	
	20.0		14.0		40.0		10.0		8.0		10.0	10.0	
	25.0		15.0		135.0		5.0		12.0		10.0	12.0	
	30.0		18.0		6.0		15.0		11.0		15.0	15.0	
	35.0		20.0		7.0		20.0		12.0		18.0	18.0	
110.0	5.0	125.0	6.0	139.8	5.0	152.4	5.0	168.3	6.0	185.0	8.0		
	6.0		8.0		20.0		7.0		7.0		8.0	8.0	
	7.0		10.0		23.0		8.0		8.0		10.0	10.0	
	8.0		12.0		25.0		9.0		9.0		12.0	12.0	
	9.0		15.0		30.0		10.0		10.0		15.0	15.0	
	10.0		18.0		4.0		12.0		12.0		20.0	20.0	
	12.0	127.0	4.5	13.0	13.0	25.0	13.0	30.0	18.0	18.0			
	13.0		5.0	15.0	15.0	35.0	15.0	35.0	20.0	20.0			
	15.0		6.0	18.0	18.0	45.0	18.0	45.0	30.0	30.0			
	18.0		7.0	20.0	20.0	5.0	168.3	6.0	35.0	35.0			
	20.0		8.0	25.0	25.0	8.0	25.0	8.0	40.0	40.0			
	25.0		9.0	27.0	27.0	9.0	30.0	10.0	190.7	6.0			
	27.0		10.0	30.0	30.0	10.0	35.0	12.0	7.0	7.0			
	30.0		11.0	35.0	35.0	12.0	40.0	15.0	8.0	8.0			
	35.0		12.0	130.0	5.0	146.0	6.0	153.7	20.0	20.0	11.0	11.0	
4.5	13.0	10.0	10.0		25.0		23.0		12.0	12.0			
5.0	15.0	12.0	12.0		30.0		25.0		15.0	15.0			
6.0	18.0	15.0	15.0		35.0		30.0		18.0	18.0			
7.0	20.0	20.0	20.0		40.0		35.0		20.0	20.0			
8.0	25.0	25.0	25.0		45.0		40.0		25.0	25.0			
9.0	30.0	139.8	30.0	156.0	8.0	159.0	6.0	177.8	5.0	193.7	8.0		
10.0	35.0		35.0		35.0		8.0		7.0		6.0	30.0	30.0
12.0	40.0		40.0		40.0		8.0		8.0		8.0	35.0	35.0
15.0	45.0		45.0		45.0		10.0		10.0		10.0	40.0	40.0
18.0	50.0		50.0		50.0		12.0		12.0		12.0	45.0	45.0
20.0	55.0		55.0		55.0		15.0		15.0		15.0	50.0	50.0
22.0	60.0	146.0	6.0	159.0	6.0	177.8	5.0	193.7	8.0	193.7	8.0		
25.0	65.0		7.0		7.0		7.0		6.0		6.0	10.0	10.0
27.0	70.0		8.0		8.0		8.0		8.0		8.0	12.0	12.0
30.0	75.0		10.0		10.0		10.0		10.0		10.0	15.0	15.0
35.0	80.0		12.0		12.0		12.0		12.0		12.0	18.0	18.0
40.0	85.0		15.0		15.0		15.0		15.0		15.0	20.0	20.0
120.0	5.0	130.0	22.0	146.0	22.0	156.0	8.0	159.0	6.0	177.8	5.0		
	6.0		23.0		23.0		30.0		6.0		6.0	30.0	
	7.0		25.0		25.0		35.0		7.0		7.0	35.0	
	8.0		28.0		28.0		45.0		8.0		8.0	45.0	

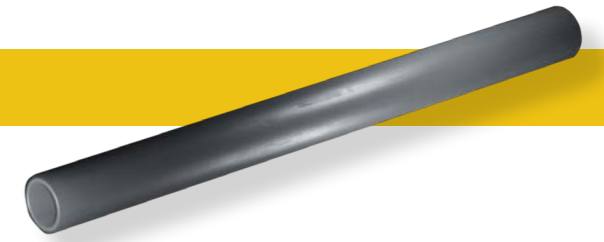
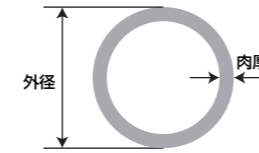
# パイプ(機械構造用鋼管)



STKM13A

外径	肉厚	外径	肉厚	外径	肉厚	外径	肉厚	外径	肉厚	外径	肉厚						
193.7	40.0	216.3	23.0	241.8	45.0	267.4	12.0	285.0	45.0	323.9	12.0						
200.0	8.0		25.0		50.0		12.7		50.0		15.0	15.0					
	10.0		30.0		244.5		8.0		298.5		8.0	20.0					
	12.0		35.0				10.0				10.0	25.0					
	15.0		40.0				12.0				12.0	30.0					
	18.0		45.0				15.0				13.0	35.0					
	20.0		50.0				18.0				15.0	40.0					
	25.0		219.1				8.0				18.0	25.0	18.0	45.0			
30.0	10.0						20.0				25.4	20.0	50.0				
203.0	8.0		12.0		25.0		28.6		25.0		55.0	339.7	8.0				
	12.0	15.0	30.0	30.0	30.0	10.0											
	15.0	18.0	35.0	35.0	35.0	12.0											
	18.0	20.0	40.0	40.0	40.0	15.0											
	20.0	25.0	45.0	45.0	45.0	18.0											
	25.0	30.0	50.0	50.0	50.0	20.0											
	30.0	35.0	55.0	55.0	55.0	25.0											
205.0	8.0	232.0	45.0	250.0	10.0	273.1	8.0	305.0	10.0	350.0	13.0						
	10.0		50.0		12.0		10.0		10.0		30.0						
	12.0		7.0		18.0		15.0		12.0		15.0	35.0					
	15.0		8.0		20.0		18.0		15.0		20.0	40.0					
	18.0		10.0		25.0		20.0		18.0		25.0	45.0					
	20.0		12.0		30.0		25.0		20.0		30.0	50.0					
	25.0		15.0		35.0		30.0		25.0		35.0	55.0					
	30.0		18.0		40.0		40.0		30.0		40.0	60.0					
	35.0		20.0		45.0		45.0		35.0		45.0	65.0					
	40.0		22.0		50.0		50.0		40.0		50.0	70.0					
210.0	8.0	241.8	30.0	254.0	8.0	280.0	8.0	318.5	8.0	355.6	8.0						
	10.0		20.0		12.7		10.0		10.0		10.0						
	12.0		25.0		15.0		12.0		12.0		12.0						
	15.0		30.0		15.0		15.0		15.0		15.0						
	20.0		35.0		18.0		18.0		18.0		18.0						
	25.0		40.0		20.0		20.0		20.0		20.0						
	30.0		45.0		25.0		25.0		25.0		25.0						
	35.0		50.0		30.0		30.0		30.0		30.0						
	40.0		55.0		35.0		35.0		35.0		35.0						
	216.3		8.0		260.0		6.0		267.4		8.0	285.0	15.0	323.9	10.0	381.0	10.0
10.0		20.0	12.0	12.0		12.0	15.0										
12.0		25.0	15.0	15.0		15.0	20.0										
15.0		30.0	18.0	18.0		18.0	25.0										
18.2		35.0	20.0	20.0		20.0	30.0										
20.0		40.0	25.0	25.0		25.0	35.0										
216.3		8.0	267.4	8.0		273.1	8.0	280.0		8.0	305.0		10.0		350.0		13.0
		10.0		12.0			10.0			10.0			10.0				30.0
		12.0		15.0			12.0			12.0			12.0				35.0
		15.0		18.0			15.0			15.0			15.0				40.0
	18.2	20.0		18.0	18.0		18.0		45.0								
	20.0	25.0		20.0	20.0		20.0		50.0								
	216.3	8.0		267.4	8.0		273.1		8.0	280.0		8.0	305.0	10.0		350.0	13.0
		10.0			12.0				10.0			10.0		10.0			30.0
		12.0			15.0				12.0			12.0		12.0			35.0
		15.0			18.0				15.0			15.0		15.0			40.0
18.2		20.0	18.0		18.0	18.0		45.0									
20.0		25.0	20.0		20.0	20.0		50.0									

# パイプ(機械構造用鋼管)



STKM13A

外径	肉厚
381.0	12.0
	15.0
	18.0
	20.0
	25.0
	30.0
	35.0
	40.0
	45.0
	50.0
406.4	9.5
	10.0
	12.7
	15.0
	16.7
	20.0
	25.0
	26.2
	30.0
	35.0
426.0	15.0
	18.0
	20.0
	25.0
	30.0
	34.0
	40.0
	45.0
	50.0
	50.0

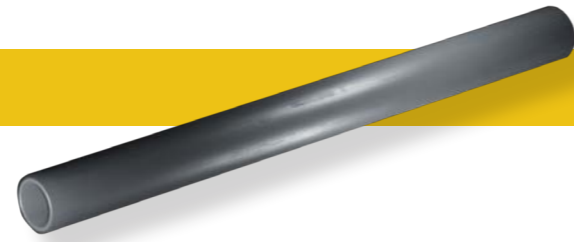
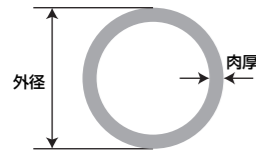
STKM13A(S-C)

外径	肉厚	外径	肉厚	
10.0	3.0	24.0	2.5	
12.0	3.0		3.0	
13.0	3.5		3.5	
	2.0		4.0	
	2.5		4.5	
	3.0		5.0	
	3.5		5.5	
14.0	2.0		25.4	6.0
	2.5			7.0
	3.0			7.0
	3.5	8.0		
	4.0	8.0		
15.0	3.5	27.2	2.5	
	4.0		3.0	
	4.5		3.5	
	5.0		4.0	
	5.5		4.5	
16.0	3.5	28.6	4.5	
	4.0		5.0	
	4.5		5.5	
	5.0		6.0	
	5.5		6.0	
17.3	3.5	30.0	8.0	
	4.0		9.0	
	4.5		9.0	
	5.0		9.0	
	6.0		9.0	
18.0	3.5	30.0	9.0	
	4.0		9.0	
	4.5		9.0	
	5.0		9.0	
	5.5		9.0	
	6.0		9.0	
	6.5		9.0	
	7.0		9.0	
	7.5		9.0	
	8.0		9.0	
19.0	2.5	30.0	9.0	
	3.0		9.0	
	3.5		9.0	
	4.0		9.0	
	4.5		9.0	
	5.0		9.0	
	5.5		9.0	
	6.0		9.0	
	6.5		9.0	
	7.0		9.0	
20.0	3.5	30.0	9.0	
	4.0		9.0	
	4.5		9.0	
	5.0		9.0	
	5.5		9.0	
	6.0		9.0	
	6.5		9.0	
	7.0		9.0	
	7.5		9.0	
	8.0		9.0	

OST-2

外径	肉厚
4.0	1.0
6.0	1.0
	1.5
8.0	1.0
	1.5
	2.0
10.0	1.0
	1.5
	2.0
	2.5
12.0	1.0
	1.2
	1.5
	2.0
	2.5
15.0	1.0
	1.2
	1.5
	2.0
	2.5
	3.0
16.0	1.5
	2.0
	2.5
	3.0
18.0	1.5
	2.0
	2.5
	3.0
	3.0
20.0	1.5
	2.0
	2.5
	3.0
	3.0
22.0	1.5
	2.0
	2.5
	3.0
	3.0
25.0	1.5
	2.0
	2.5
	3.0
	3.5
30.0	2.0
	2.5
	3.0
	3.5
	3.5
35.0	2.5

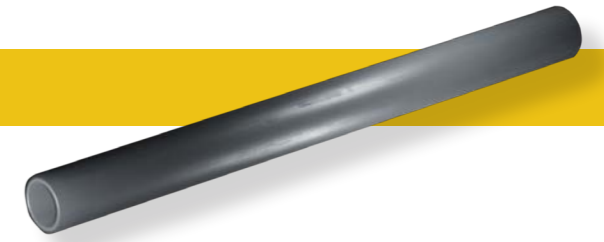
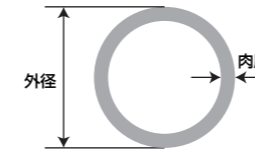
# パイプ(機械構造用鋼管)



STKM13A						
外径	肉厚	外径	肉厚	外径	肉厚	
10.0	1.5	21.7	7.0	35.0	8.0	
	2.0		1.5		38.0	2.0
12.0	2.0	22.0	2.0	40.0		4.0
	2.5		2.5		5.0	
	3.0		3.0		2.0	
	4.0		3.5		3.0	
13.0	2.0	23.0	4.0	42.0	5.0	
14.0	1.5		1.9		6.0	
	2.0		3.0		2.0	
	3.0		3.0		2.0	
15.0	2.0	25.0	1.5	45.0	2.0	
	2.5		2.5		3.0	
	3.2		3.0			
	4.5		3.5			
			4.0			
16.0	1.0	27.2	4.0			
	1.5		5.0			
	2.0		6.0			
	2.5		7.0			
	3.0		2.5			
	3.5		3.5			
	4.0		4.5			
17.3	2.0	28.0	1.5			
	2.6		2.0			
	3.5		2.5			
			3.0			
18.0	1.0	30.0	3.0			
	1.5		5.0			
	2.0		2.0			
	2.5		2.5			
	3.0		3.0			
19.0	1.5	32.0	5.0			
	2.0		6.0			
	2.5		1.5			
	3.0		2.0			
20.0	1.5	34.0	4.0			
	2.0		5.0			
	2.5		6.0			
	3.0		3.0			
	3.5		35.0	2.0		
	4.0		3.0			
21.7	4.0	35.0	5.0			
	4.5		6.0			

SUJ-2 (高炭素クローム軸受鋼管)				
外径	肉厚	外径	肉厚	
28.0	4.0	68.0	8.0	
32.0	4.0		10.0	
	5.0		12.0	
	6.0	15.0		
34.0	7.0	70.0	9.0	
	5.0		10.0	
	6.0		8.0	
	7.0		10.0	
	8.0		12.0	
38.0	5.0	77.0	7.0	
	6.0		8.0	
	7.0		10.0	
	9.0		15.0	
43.0	6.0	82.0	8.0	
	7.0		10.0	
	8.0		12.0	
	9.0		15.0	
			15.0	
49.0	7.0	85.0	10.0	
	8.0		12.0	
	9.0		15.0	
	10.0		14.0	
	12.0		12.0	
52.0	6.0	97.0	15.0	
	7.0		12.0	
	8.0		15.0	
	10.0		18.0	
55.0	12.0	101.6	15.0	
	8.0			
	10.0			
	14.0			
57.0	8.0			
	10.0			
	12.0			
	14.0			
60.1	8.0			
	10.0			
	12.0			
	15.0			
63.0	8.0			
	10.0			
	15.0			

# パイプ(機械構造用鋼管)

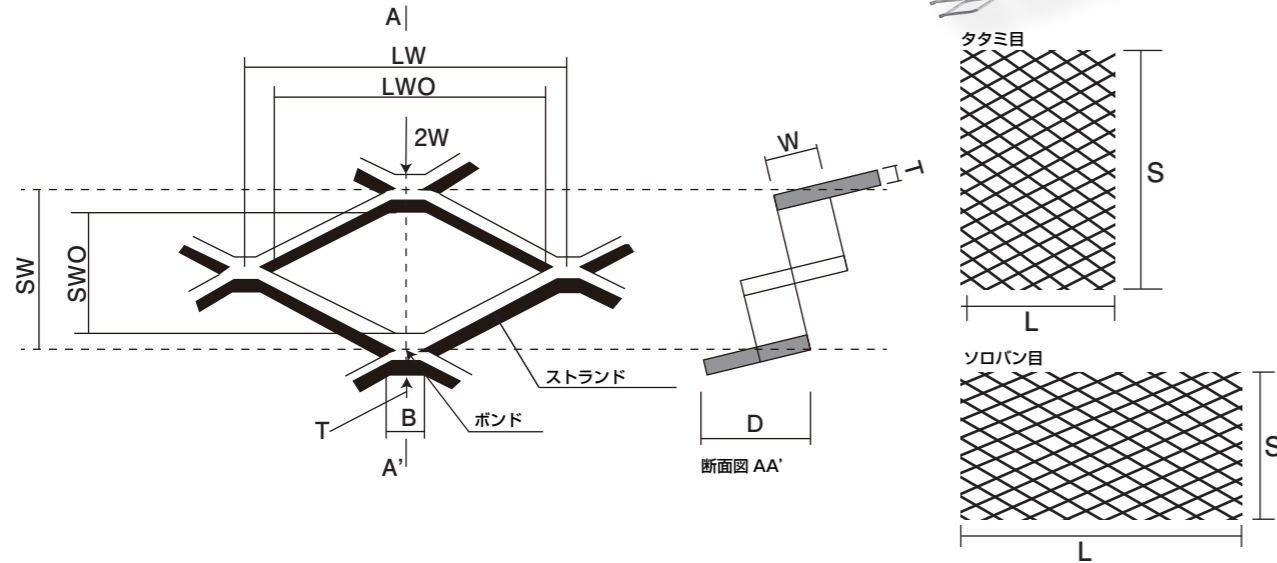


SCM415 (機械構造用合金鋼管)				
外径	肉厚	外径	肉厚	
34.0	3.2	95.0	12.0	
	3.5		10.0	
	4.0		101.6	15.0
	4.5		103.0	12.0
	5.5		107.0	10.0
	6.0		114.3	15.0
	7.0		118.0	11.0
38.1	3.5	120.0	12.0	
	4.5		10.5	
	5.5		135.0	15.0
	6.5		146.0	15.0
	7.0		180.0	18.0
42.7	4.0	156.0	18.0	
	5.0		165.2	19.6
	6.0		177.8	21.0
	7.0		180.0	18.0
	8.0		185.0	20.0
	8.0		205.0	20.5
48.6	4.5	193.7	19.0	
	7.0		205.0	20.5
	8.0		216.3	21.0
	8.5		241.8	24.0
50.8	7.0	267.4	26.5	
54.0	8.0			
57.0	7.0			
	8.0			
	10.0			
60.5	6.0			
	8.0			
	10.0			
	12.0			
63.5	8.0			
	12.0			
	12.0			
65.0	9.0			
	12.0			
	12.0			
70.0	10.0			
	12.0			
	12.0			
73.0	8.0			
	10.0			
	12.0			
76.3	8.0			
	10.0			
	12.0			
78.5	7.75			
	10.5			
	11.0			

SCM435 (機械構造用合金鋼管)				
外径	肉厚	外径	肉厚	
34.0	3.5	63.5	8.0	
	4.5		10.0	
	5.5		12.0	
	7.0		15.0	
38.1	4.0	70.0	6.0	
	5.0		8.0	
	6.0		10.0	
	7.0		12.0	
42.7	4.0	73.0	15.0	
	5.0		10.0	
	6.0		12.0	
	7.0		15.0	
	7.5		7.0	
	8.0		8.0	
45.0	10.0	76.3	10.0	
	12.0		12.0	
	15.0		15.0	
	4.5		15.0	
	5.5		12.0	
48.6	6.5	82.6	15.0	
	7.5		18.0	
	8.5		10.0	
	10.0		12.0	
	12.0		18.0	
50.8	5.0	85.0	18.0	
	6.0		10.0	
	7.0		14.0	
	8.0		18.0	
	8.5		93.0	27.0
54.0	10.0	101.6	10.0	
	12.0		12.0	
	14.0		20.0	
	15.0		20.0	
57.0	6.0	105.0	18.0	
	7.0		110.0	12.0
	8.0		114.3	8.0
	9.0		12.0	12.0
	10.0		15.0	15.0
	12.0		20.0	20.0
60.5	7.0	120.0	25.0	
	8.0		12.0	12.0
	10.0		127.0	15.0
	12.0		20.0	20.0
	15.0		20.0	20.0
63.0	6.0	135.0	12.0	
	7.0		20.0	20.0
	8.0		139.8	12.0
	10.0		15.0	15.0
	12.0		193.7	10.0
15.0				

# エキスパンドメタル

各種機器防護柵、フェンス、キャビン用ガード等に用いられます。

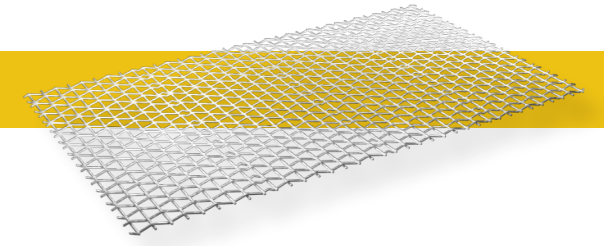


品番	メッシュ(mm)		ストランド(mm)		ボンド(mm)	メッシュタイプ	質量(kg/m <sup>2</sup> )	JIS呼称	定尺寸法 LxS (mm) / 質量 (kg/枚)			開口率 (%)	全厚 (mm) D
	SW	LW	T	W					1829x914	2438x1219	1524x3048		
31	12	30.5	1.2	1.5	2.0	菱形	2.36	XS31	3.95	7.01		76.5	3.2
32	12	30.5	1.6	2.0	2.0	菱形	4.19	XS32	7.01 □	12.5 □	19.5	66.9	4.3
33	12	30.5	2.3	3.0	2.0	菱形	9.03	XS33	15.1 □	26.8 □	41.9	47.2	6.3
41	22	50.8	1.6	2.0	3.0	菱形	2.28	XS41	3.81 □	6.78 □	10.6 ★	83.7	4.2
42	22	50.8	2.3	2.5	3.0	菱形	4.10	XS42	6.86 □●	12.2 □●	19.0	76.6	5.4
43	22	50.8	3.2	3.5	3.0	菱形	8.00	XS43	13.4 □●	23.8 □●	37.2	65.8	7.7
51	25	61.0	1.6	2.5	4.0	菱形	2.51	XS51	4.20	7.46	11.7 ★	84.6	5.2
52	25	61.0	2.3	3.0	4.0	菱形	4.33	XS52	7.24	12.9	20.1 ★	78.3	6.4
53	25	61.0	3.2	4.0	4.0	菱形	8.05	XS53	13.5	23.9	37.4 ★	68.5	8.6
61	34	76.2	2.3	3.0	6.0	菱形	3.19	XS61	5.33 □	9.48 □	14.8 ★	85.0	8.3
62	34	76.2	3.2	4.0	6.0	菱形	5.91	XS62	9.88 □	17.6 □	27.5 ▲	78.4	8.5
63	34	76.2	4.5	5.0	6.0	菱形	10.4	XS63	17.4 □	30.9 □	48.3 ▲	69.5	10.9
14x25	14	25.0	1.2	1.35	1.0	菱形	1.82		3.04			80.3	2.9
14x25	14	25.0	1.6	1.70	1.0	菱形	3.05		5.10			73.5	3.7
16x32	16	32.0	1.2	1.30	2.0	菱形	1.53		2.56			84.0	2.8
16x32	16	32.0	1.6	1.80	2.0	菱形	2.83		4.73	8.41		77.7	3.9

★は特注品となりますのでご注文を頂いた上で生産を致します。 ●は垂鉛メッキ品も在庫ございます。  
 38x100 (菱形) 50x100 (菱形) メッシュの製品も製作可能ですのでご相談ください。  
 □は逆目 914x1829 1219x2438 (タタミ目) 在庫ございます。  
 ▲は逆目 3048x1524 (ソロバン目) 在庫ございます。  
 ※全厚 (D) は目安の数値です。

# クリンプ金網

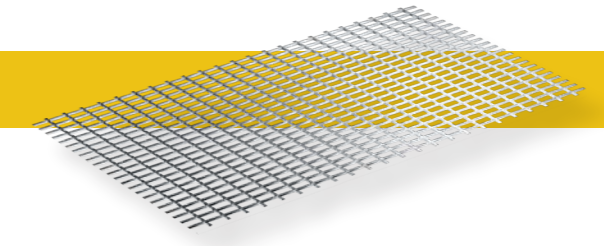
波形をつけた縦横線をはめ合わせて作った金網。  
 線径に比し大きな編み目が可能。



線径	網目	9	10	12	15	18	20	25	30	38	50	60
1.60		○	○	○	○	○	○					
2.00		○	○	○	○	○	○	○				
2.30			○	○	○	○	○	○				
2.60					○	○	○	○	○	○		
3.20							○	○	○	○	○	
4.00								○	○	○	○	○
5.00									○	○	○	○

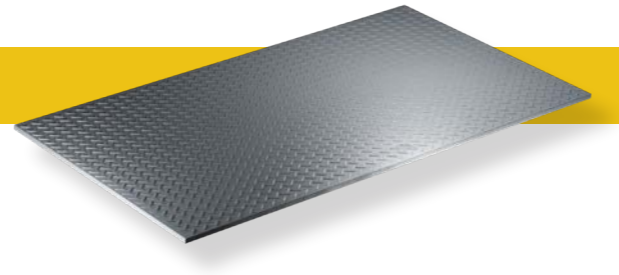
# 溶接金網

縦線と横線を直角に配列し、その交点をスポット溶接して作った金網。細い線径で大きな編み目が可能。



線径	網目	50	75	100	150	250	300
2.60		○	○	○			
3.20		○	○	○	○		
4.00		○	○	○	○		
5.00		○	○	○	○		
5.50		○	○	○	○	○	
6.00		○	○	○	○	○	
9.00						○	○

# 縞鋼板



縞鋼板（しまこうはん）は、鉄鋼製品のひとつで、  
 圧延によって表面に連続した滑り止め用の突起を  
 付けた鋼板を指します。しばしばチェッカープレー  
 トあるいは単に縞板（しまいた）と呼ばれます。

商品 / 規格	板厚	914x1829	1219x2438	1524x3048
		重量		
縞鋼板 NFP 一般材	2.3	33	58.6	
	3.2	44.8	79.6	124
	4.5	61.8	110	172
	6	81.5	145	227
	9	121	215	336
	12	160	285	445
	16	213	378	591
	19		448	701
縞鋼板 NFP-SS400 構造用	2.3	33	58.6	124
	3.2	44.8	79.6	172
	4.5	61.8	110	227
	6	81.5	145	336
	9	121	215	445
	12	160	285	

地域により取り扱いサイズが異なる、または扱えない場合がございます。詳しくは最寄りのマクシスコーポレーションまでお問い合わせください。

本カタログの内容は予告なく変更する場合がございます。  
 製作：株式会社マクシスコーポレーション